

東京都における不動産価格等の動向に関する
アンケート調査結果
【第7回】

平成29年4月

公益社団法人 東京都不動産鑑定士協会
研究研修委員会

東京都における不動産価格等の動向に関する
アンケート調査結果（第7回）

公益社団法人 東京都不動産鑑定士協会は、東京都における不動産価格等の将来予測を把握するため、不動産価格等の動向に関するアンケート調査（第7回）を下記の通り実施致しました。

本アンケート結果を集計し、D I（Diffusion Index）を作成致しましたので、お知らせ致します。

皆様の東京都の不動産価格動向等の把握の一助となれば幸甚に存じます。

■ アンケート調査概要

実施時期	平成29年4月
アンケート依頼先	東京都不動産鑑定士協会の業者会員と東京都宅地建物取引業協会及び全日本不動産協会東京都本部の会員等。
アンケート内容	別紙、アンケート調査票による。
発送数	409
回答数	145
回答率	35.5%

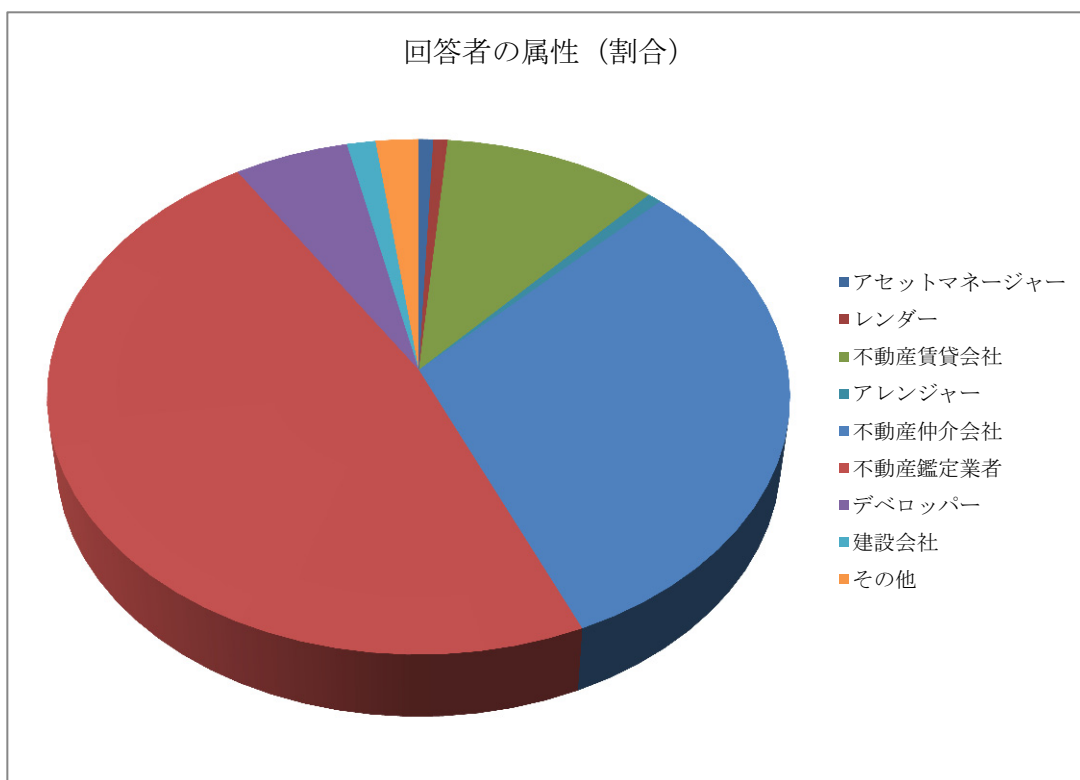
■ D I 算出方法

選択肢	アンケートの選択肢は、以下の5項目となっています。 ①大きく増加、②やや増加、③横ばい、④やや減少、⑤大きく減少												
算出方法	D I は、有効回答数に対する各選択肢の回答数の割合（構成割合）を算定し、以下の計算式により算出しています。 【計算式】 $\frac{(\text{①構成割合} \times 1 + \text{②構成割合} \times 0.5 - \text{④構成割合} \times 0.5 - \text{⑤構成割合} \times 1)}{(\text{①構成割合} + \text{②構成割合} + \text{③構成割合} + \text{④構成割合} + \text{⑤構成割合})} \times 100$ ※D I がプラスなら増加、マイナスなら減少と予測されています。 D I の最大値はプラス 100、最小値はマイナス 100 となります。												
算出方法（例）	<table border="1" style="margin-left: auto; margin-right: auto;"> <thead> <tr> <th>回答</th> <th>大きく増加</th> <th>やや増加</th> <th>横ばい</th> <th>やや減少</th> <th>大きく減少</th> </tr> </thead> <tbody> <tr> <td>構成割合</td> <td>30%</td> <td>20%</td> <td>25%</td> <td>20%</td> <td>5%</td> </tr> </tbody> </table> 【計算例】 $\frac{(30\% \times 1 + 20\% \times 0.5 - 20\% \times 0.5 - 5\% \times 1)}{(30\% + 20\% + 25\% + 20\% + 5\%)} \times 100 = 25$	回答	大きく増加	やや増加	横ばい	やや減少	大きく減少	構成割合	30%	20%	25%	20%	5%
回答	大きく増加	やや増加	横ばい	やや減少	大きく減少								
構成割合	30%	20%	25%	20%	5%								

【集計結果】

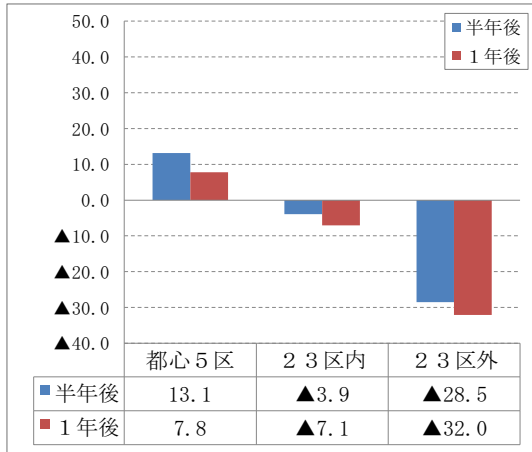
1. ご回答者の属性で最も近いものを1つご回答ください。

属性	回答数	割合
アセットマネージャー	1	0.7%
レンダー	1	0.7%
不動産賃貸会社	15	10.3%
一般事業会社	0	0.0%
アレンジャー	1	0.7%
機関投資家	0	0.0%
不動産仲介会社	45	31.0%
不動産鑑定業者	69	47.6%
プロパティマネージャー	0	0.0%
デベロッパー	8	5.5%
建設会社	2	1.4%
その他	3	2.1%
無回答	0	0.0%
合計	145	100.0%

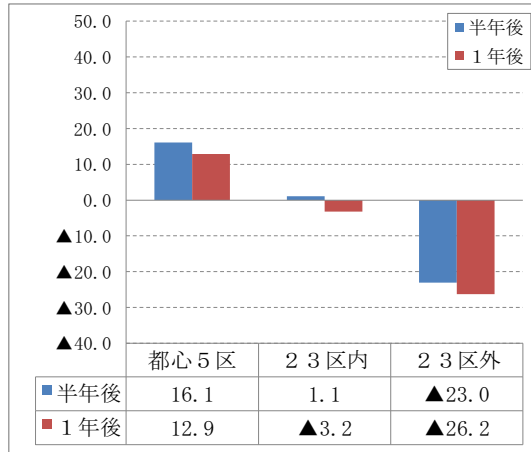


2. 東京の不動産取引件数は、半年後及び1年後にそれぞれどうなると予測しますか？

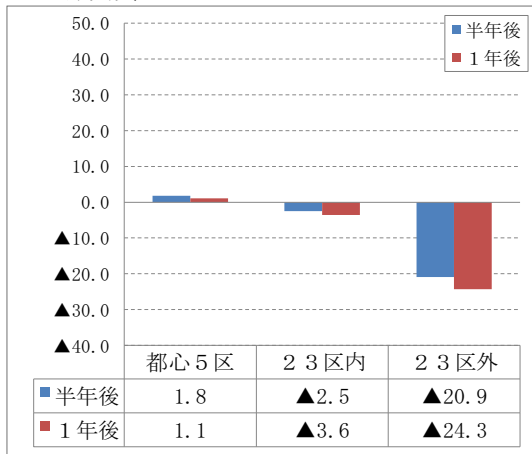
■オフィス



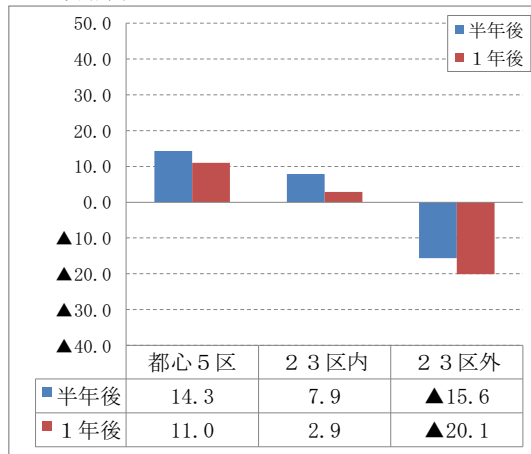
■商業



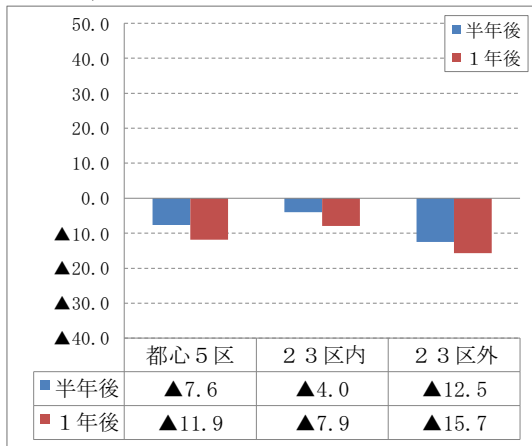
■一棟賃貸マンション



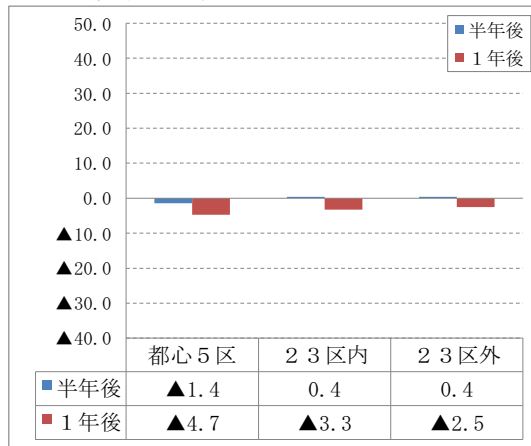
■区分所有マンション



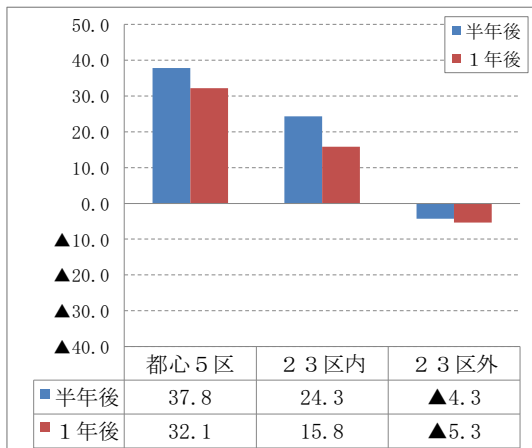
■戸建住宅



■物流倉庫・工場

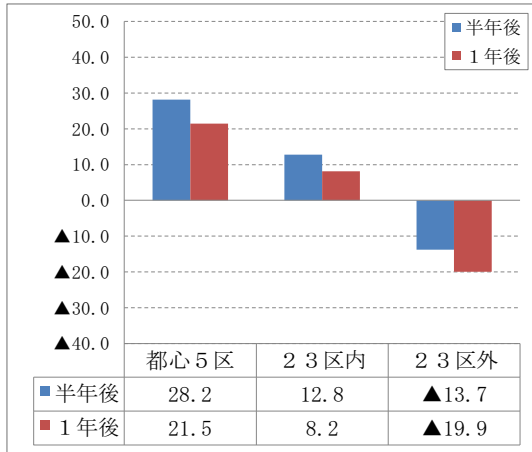


■ホテル

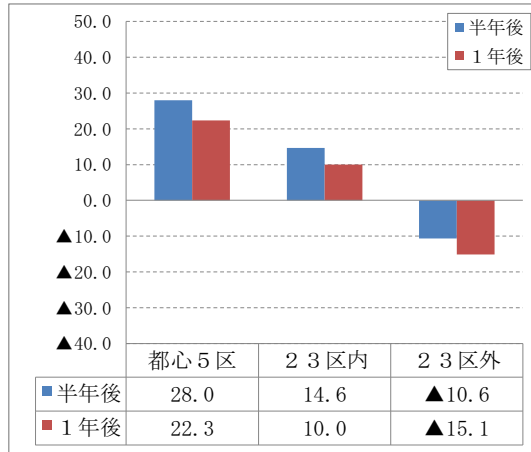


3. 東京の不動産価格は、半年後及び1年後にそれぞれどうなると予測しますか？

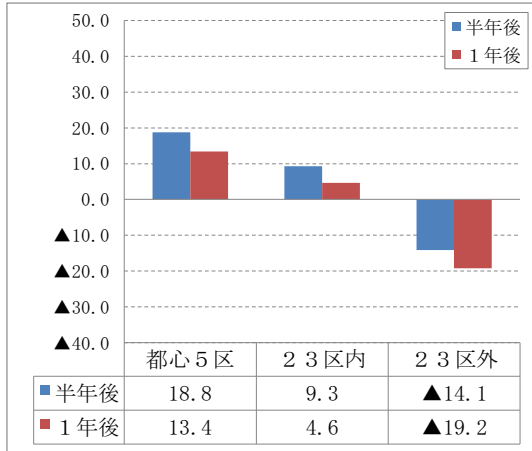
■オフィス



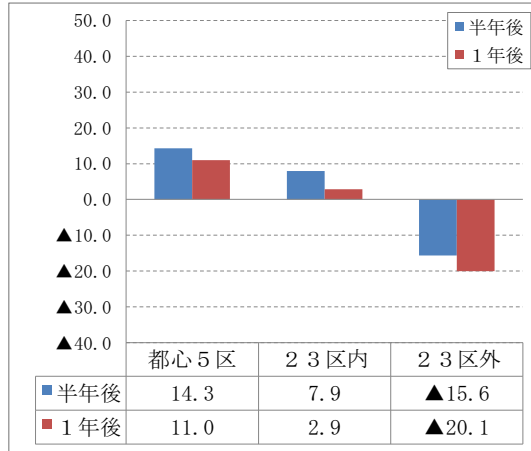
■商業



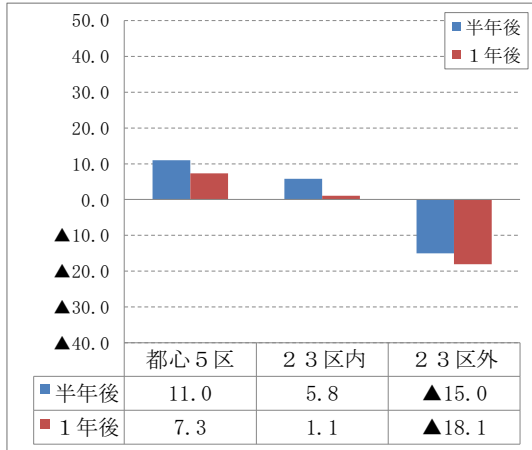
■一棟賃貸マンション



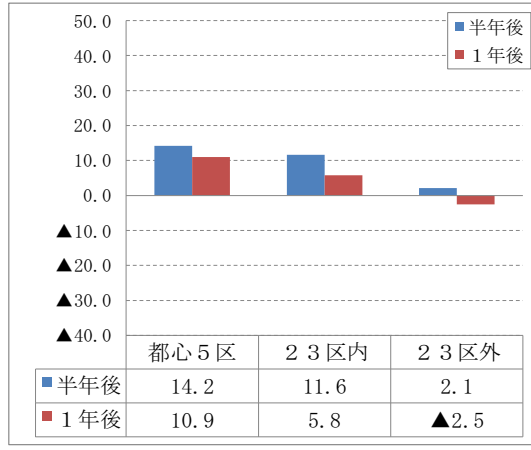
■区分所有マンション



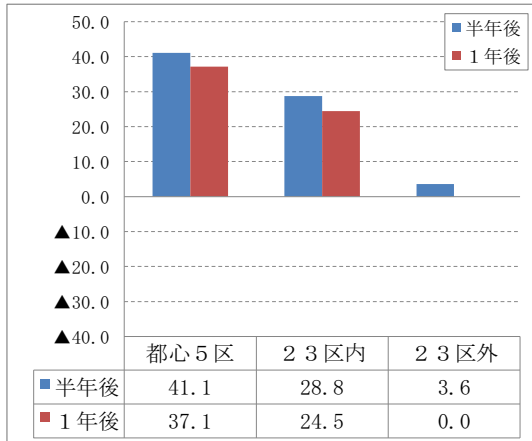
■戸建住宅



■物流倉庫・工場

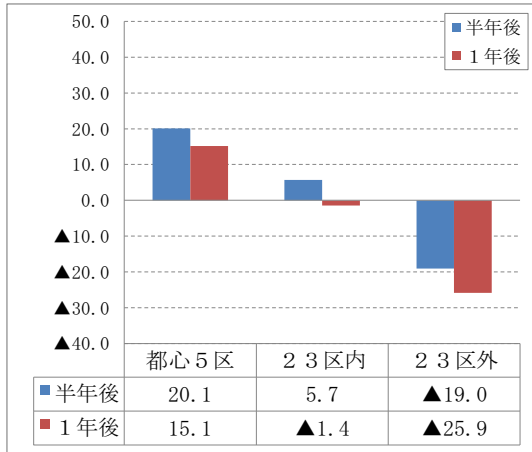


■ホテル

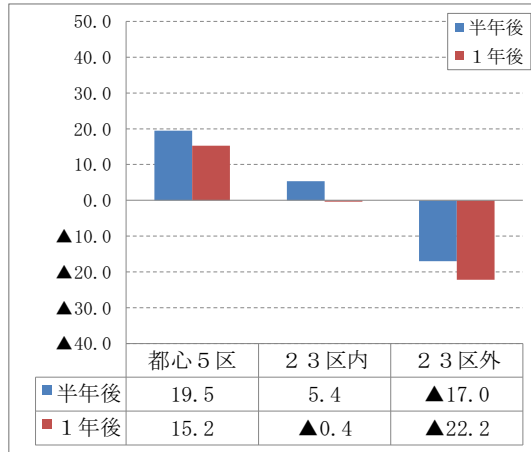


4. 東京の不動産賃料は、半年後及び1年後にそれぞれどうなると予測しますか？

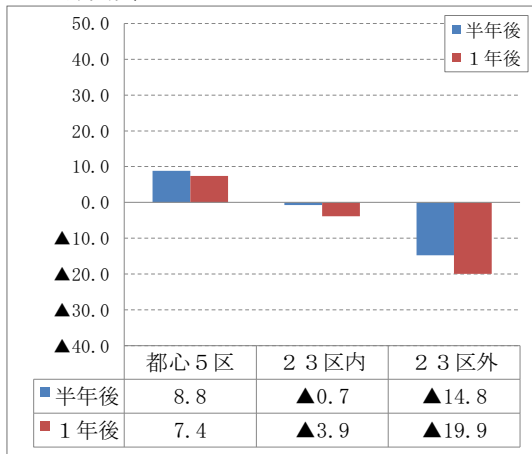
■オフィス



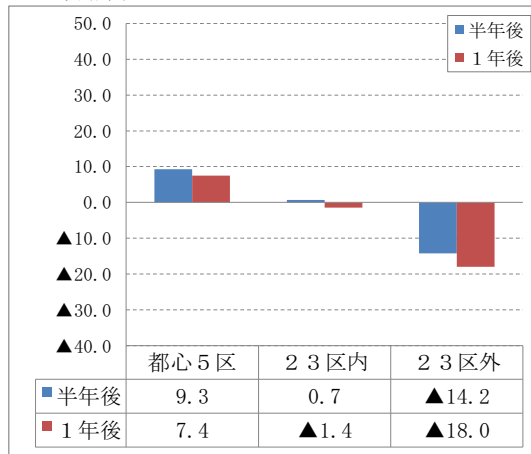
■商業



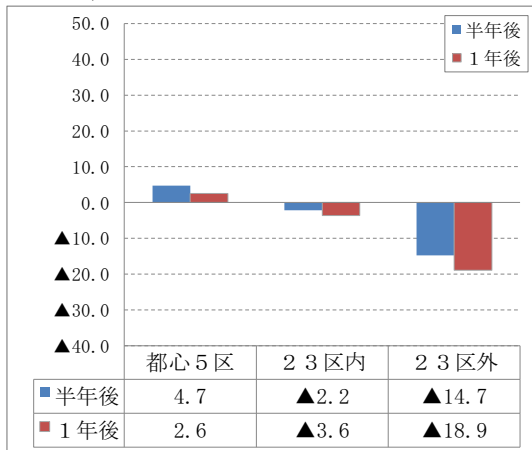
■一棟賃貸マンション



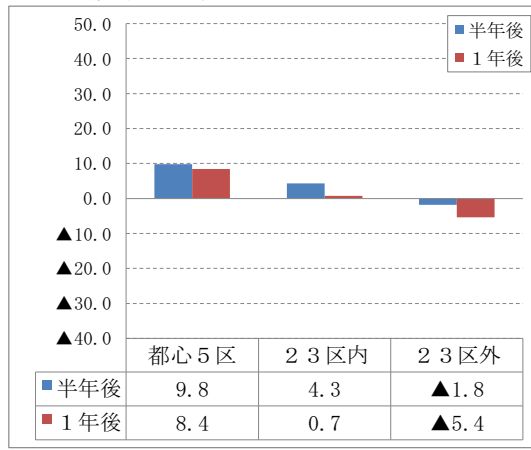
■区分所有マンション



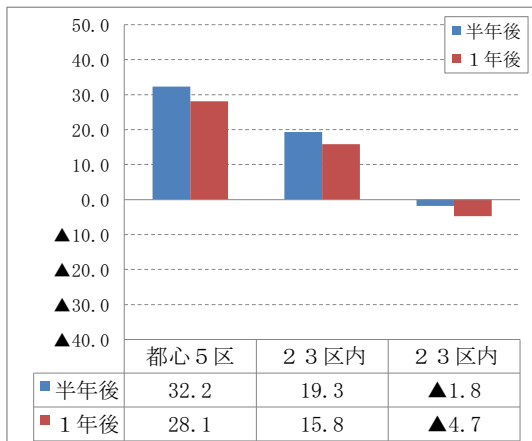
■戸建住宅



■物流倉庫・工場



■ホテル



【D I 算出内訳】

1. 取引件数D I (半年後)

■オフィス

	回答	大きく増加	やや増加	横ばい	やや減少	大きく減少	無回答	合計	DI
都心5区	回答数	6	52	56	27	0	4	145	13.1
	割合	4.3%	36.9%	39.7%	19.1%	0.0%	-	100.0%	
23区内	回答数	1	20	87	33	0	4	145	▲3.9
	割合	0.7%	14.2%	61.7%	23.4%	0.0%	-	100.0%	
23区外	回答数	1	4	62	63	12	3	145	▲28.5
	割合	0.7%	2.8%	43.7%	44.4%	8.5%	-	100.0%	

■商業

	回答	大きく増加	やや増加	横ばい	やや減少	大きく減少	無回答	合計	DI
都心5区	回答数	7	54	56	23	0	5	145	16.1
	割合	5.0%	38.6%	40.0%	16.4%	0.0%	-	100.0%	
23区内	回答数	2	22	92	23	0	6	145	1.1
	割合	1.4%	15.8%	66.2%	16.5%	0.0%	-	100.0%	
23区外	回答数	1	6	70	55	9	4	145	▲23.0
	割合	0.7%	4.3%	49.6%	39.0%	6.4%	-	100.0%	

■一棟賃貸マンション

	回答	大きく増加	やや増加	横ばい	やや減少	大きく減少	無回答	合計	DI
都心5区	回答数	3	36	65	35	1	5	145	1.8
	割合	2.1%	25.7%	46.4%	25.0%	0.7%	-	100.0%	
23区内	回答数	3	23	77	36	0	6	145	▲2.5
	割合	2.2%	16.5%	55.4%	25.9%	0.0%	-	100.0%	
23区外	回答数	0	11	67	56	7	4	145	▲20.9
	割合	0.0%	7.8%	47.5%	39.7%	5.0%	-	100.0%	

■区分所有マンション

	回答	大きく増加	やや増加	横ばい	やや減少	大きく減少	無回答	合計	DI
都心5区	回答数	6	32	65	35	1	6	145	2.5
	割合	4.3%	23.0%	46.8%	25.2%	0.7%	-	100.0%	
23区内	回答数	4	27	78	30	0	6	145	1.8
	割合	2.9%	19.4%	56.1%	21.6%	0.0%	-	100.0%	
23区外	回答数	0	12	68	56	5	4	145	▲19.1
	割合	0.0%	8.5%	48.2%	39.7%	3.5%	-	100.0%	

■戸建住宅

	回答	大きく増加	やや増加	横ばい	やや減少	大きく減少	無回答	合計	DI
都心5区	回答数	3	18	74	41	2	7	145	▲7.6
	割合	2.2%	13.0%	53.6%	29.7%	1.4%	-	100.0%	
23区内	回答数	2	20	82	33	1	7	145	▲4.0
	割合	1.4%	14.5%	59.4%	23.9%	0.7%	-	100.0%	
23区外	回答数	0	17	76	42	5	5	145	▲12.5
	割合	0.0%	12.1%	54.3%	30.0%	3.6%	-	100.0%	

■物流倉庫・工場

	回答	大きく増加	やや増加	横ばい	やや減少	大きく減少	無回答	合計	DI
都心5区	回答数	4	28	73	26	7	7	145	▲1.4
	割合	2.9%	20.3%	52.9%	18.8%	5.1%	-	100.0%	
23区内	回答数	4	27	77	26	4	7	145	0.4
	割合	2.9%	19.6%	55.8%	18.8%	2.9%	-	100.0%	
23区外	回答数	5	34	64	31	6	5	145	0.4
	割合	3.6%	24.3%	45.7%	22.1%	4.3%	-	100.0%	

■ホテル

	回答	大きく増加	やや増加	横ばい	やや減少	大きく減少	無回答	合計	DI
都心5区	回答数	27	60	43	9	0	6	145	37.8
	割合	19.4%	43.2%	30.9%	6.5%	0.0%	-	100.0%	
23区内	回答数	13	55	57	12	1	7	145	24.3
	割合	9.4%	39.9%	41.3%	8.7%	0.7%	-	100.0%	
23区外	回答数	3	21	81	29	5	6	145	▲4.3
	割合	2.2%	15.1%	58.3%	20.9%	3.6%	-	100.0%	

【D I 算出内訳】

2. 取引件数D I (1年後)

■オフィス

	回答	大きく増加	やや増加	横ばい	やや減少	大きく減少	無回答	合計	DI
都心5区	回答数	5	43	62	31	0	4	145	7.8
	割合	3.5%	30.5%	44.0%	22.0%	0.0%	-	100.0%	
23区内	回答数	2	17	81	41	0	4	145	▲7.1
	割合	1.4%	12.1%	57.4%	29.1%	0.0%	-	100.0%	
23区外	回答数	1	5	54	66	16	3	145	▲32.0
	割合	0.7%	3.5%	38.0%	46.5%	11.3%	-	100.0%	

■商業

	回答	大きく増加	やや増加	横ばい	やや減少	大きく減少	無回答	合計	DI
都心5区	回答数	6	50	58	26	0	5	145	12.9
	割合	4.3%	35.7%	41.4%	18.6%	0.0%	-	100.0%	
23区内	回答数	2	21	82	34	0	6	145	▲3.2
	割合	1.4%	15.1%	59.0%	24.5%	0.0%	-	100.0%	
23区外	回答数	1	7	62	59	12	4	145	▲26.2
	割合	0.7%	5.0%	44.0%	41.8%	8.5%	-	100.0%	

■一棟賃貸マンション

	回答	大きく増加	やや増加	横ばい	やや減少	大きく減少	無回答	合計	DI
都心5区	回答数	3	34	67	37	0	4	145	1.1
	割合	2.1%	24.1%	47.5%	26.2%	0.0%	-	100.0%	
23区内	回答数	3	21	79	37	0	5	145	▲3.6
	割合	2.1%	15.0%	56.4%	26.4%	0.0%	-	100.0%	
23区外	回答数	0	11	64	54	13	3	145	▲24.3
	割合	0.0%	7.7%	45.1%	38.0%	9.2%	-	100.0%	

■区分所有マンション

	回答	大きく増加	やや増加	横ばい	やや減少	大きく減少	無回答	合計	DI
都心5区	回答数	6	30	64	39	1	5	145	0.4
	割合	4.3%	21.4%	45.7%	27.9%	0.7%	-	100.0%	
23区内	回答数	4	23	79	33	1	5	145	▲1.4
	割合	2.9%	16.4%	56.4%	23.6%	0.7%	-	100.0%	
23区外	回答数	0	12	68	53	9	3	145	▲20.8
	割合	0.0%	8.5%	47.9%	37.3%	6.3%	-	100.0%	

■戸建住宅

	回答	大きく増加	やや増加	横ばい	やや減少	大きく減少	無回答	合計	DI
都心5区	回答数	3	15	72	44	5	6	145	▲11.9
	割合	2.2%	10.8%	51.8%	31.7%	3.6%	-	100.0%	
23区内	回答数	2	16	81	38	2	6	145	▲7.9
	割合	1.4%	11.5%	58.3%	27.3%	1.4%	-	100.0%	
23区外	回答数	0	17	70	45	8	5	145	▲15.7
	割合	0.0%	12.1%	50.0%	32.1%	5.7%	-	100.0%	

■物流倉庫・工場

	回答	大きく増加	やや増加	横ばい	やや減少	大きく減少	無回答	合計	DI
都心5区	回答数	4	23	74	30	7	7	145	▲4.7
	割合	2.9%	16.7%	53.6%	21.7%	5.1%	-	100.0%	
23区内	回答数	3	24	75	33	3	7	145	▲3.3
	割合	2.2%	17.4%	54.3%	23.9%	2.2%	-	100.0%	
23区外	回答数	5	34	58	35	8	5	145	▲2.5
	割合	3.6%	24.3%	41.4%	25.0%	5.7%	-	100.0%	

■ホテル

	回答	大きく増加	やや増加	横ばい	やや減少	大きく減少	無回答	合計	DI
都心5区	回答数	25	57	42	15	1	5	145	32.1
	割合	17.9%	40.7%	30.0%	10.7%	0.7%	-	100.0%	
23区内	回答数	11	46	60	20	2	6	145	15.8
	割合	7.9%	33.1%	43.2%	14.4%	1.4%	-	100.0%	
23区外	回答数	3	27	70	34	7	4	145	▲5.3
	割合	2.1%	19.1%	49.6%	24.1%	5.0%	-	100.0%	

【D I 算出内訳】

3. 価格D I (半年後)

■オフィス

	回答	大きく増加	やや増加	横ばい	やや減少	大きく減少	無回答	合計	DI
都心5区	回答数	7	74	53	8	0	3	145	28.2
	割合	4.9%	52.1%	37.3%	5.6%	0.0%	-	100.0%	
23区内	回答数	2	45	81	13	0	4	145	12.8
	割合	1.4%	31.9%	57.4%	9.2%	0.0%	-	100.0%	
23区外	回答数	1	11	87	34	9	3	145	▲13.7
	割合	0.7%	7.7%	61.3%	23.9%	6.3%	-	100.0%	

■商業

	回答	大きく増加	やや増加	横ばい	やや減少	大きく減少	無回答	合計	DI
都心5区	回答数	7	74	51	9	0	4	145	28.0
	割合	5.0%	52.5%	36.2%	6.4%	0.0%	-	100.0%	
23区内	回答数	3	46	80	11	0	5	145	14.6
	割合	2.1%	32.9%	57.1%	7.9%	0.0%	-	100.0%	
23区外	回答数	1	15	85	33	7	4	145	▲10.6
	割合	0.7%	10.6%	60.3%	23.4%	5.0%	-	100.0%	

■一棟賃貸マンション

	回答	大きく増加	やや増加	横ばい	やや減少	大きく減少	無回答	合計	DI
都心5区	回答数	4	56	70	11	0	4	145	18.8
	割合	2.8%	39.7%	49.6%	7.8%	0.0%	-	100.0%	
23区内	回答数	1	44	76	18	1	5	145	9.3
	割合	0.7%	31.4%	54.3%	12.9%	0.7%	-	100.0%	
23区外	回答数	0	17	78	37	10	3	145	▲14.1
	割合	0.0%	12.0%	54.9%	26.1%	7.0%	-	100.0%	

■区分所有マンション

	回答	大きく増加	やや増加	横ばい	やや減少	大きく減少	無回答	合計	DI
都心5区	回答数	2	54	66	18	0	5	145	14.3
	割合	1.4%	38.6%	47.1%	12.9%	0.0%	-	100.0%	
23区内	回答数	2	38	79	20	0	6	145	7.9
	割合	1.4%	27.3%	56.8%	14.4%	0.0%	-	100.0%	
23区外	回答数	0	16	73	44	8	4	145	▲15.6
	割合	0.0%	11.3%	51.8%	31.2%	5.7%	-	100.0%	

■戸建住宅

	回答	大きく増加	やや増加	横ばい	やや減少	大きく減少	無回答	合計	DI
都心5区	回答数	2	39	82	13	0	9	145	11.0
	割合	1.5%	28.7%	60.3%	9.6%	0.0%	-	100.0%	
23区内	回答数	0	32	91	14	1	7	145	5.8
	割合	0.0%	23.2%	65.9%	10.1%	0.7%	-	100.0%	
23区外	回答数	0	12	82	38	8	5	145	▲15.0
	割合	0.0%	8.6%	58.6%	27.1%	5.7%	-	100.0%	

■物流倉庫・工場

	回答	大きく増加	やや増加	横ばい	やや減少	大きく減少	無回答	合計	DI
都心5区	回答数	3	45	78	10	1	8	145	14.2
	割合	2.2%	32.8%	56.9%	7.3%	0.7%	-	100.0%	
23区内	回答数	2	39	86	11	0	7	145	11.6
	割合	1.4%	28.3%	62.3%	8.0%	0.0%	-	100.0%	
23区外	回答数	2	30	82	24	2	5	145	2.1
	割合	1.4%	21.4%	58.6%	17.1%	1.4%	-	100.0%	

■ホテル

	回答	大きく増加	やや増加	横ばい	やや減少	大きく減少	無回答	合計	DI
都心5区	回答数	24	72	39	5	0	5	145	41.1
	割合	17.1%	51.4%	27.9%	3.6%	0.0%	-	100.0%	
23区内	回答数	11	63	60	5	0	6	145	28.8
	割合	7.9%	45.3%	43.2%	3.6%	0.0%	-	100.0%	
23区外	回答数	3	29	87	17	4	5	145	3.6
	割合	2.1%	20.7%	62.1%	12.1%	2.9%	-	100.0%	

【D I 算出内訳】

4. 価格D I (1年後)

■オフィス

	回答	大きく増加	やや増加	横ばい	やや減少	大きく減少	無回答	合計	DI
都心5区	回答数	7	62	60	11	2	3	145	21.5
	割合	4.9%	43.7%	42.3%	7.7%	1.4%	-	100.0%	
23区内	回答数	2	41	78	18	2	4	145	8.2
	割合	1.4%	29.1%	55.3%	12.8%	1.4%	-	100.0%	
23区外	回答数	1	10	75	45	12	2	145	▲19.9
	割合	0.7%	7.0%	52.4%	31.5%	8.4%	-	100.0%	

■商業

	回答	大きく増加	やや増加	横ばい	やや減少	大きく減少	無回答	合計	DI
都心5区	回答数	7	65	55	12	2	4	145	22.3
	割合	5.0%	46.1%	39.0%	8.5%	1.4%	-	100.0%	
23区内	回答数	3	42	77	16	2	5	145	10.0
	割合	2.1%	30.0%	55.0%	11.4%	1.4%	-	100.0%	
23区外	回答数	1	17	72	42	10	3	145	▲15.1
	割合	0.7%	12.0%	50.7%	29.6%	7.0%	-	100.0%	

■一棟賃貸マンション

	回答	大きく増加	やや増加	横ばい	やや減少	大きく減少	無回答	合計	DI
都心5区	回答数	4	51	68	17	2	3	145	13.4
	割合	2.8%	35.9%	47.9%	12.0%	1.4%	-	100.0%	
23区内	回答数	1	38	77	23	2	4	145	4.6
	割合	0.7%	27.0%	54.6%	16.3%	1.4%	-	100.0%	
23区外	回答数	0	18	65	47	13	2	145	▲19.2
	割合	0.0%	12.6%	45.5%	32.9%	9.1%	-	100.0%	

■区分所有マンション

	回答	大きく増加	やや増加	横ばい	やや減少	大きく減少	無回答	合計	DI
都心5区	回答数	2	52	63	23	1	4	145	11.0
	割合	1.4%	36.9%	44.7%	16.3%	0.7%	-	100.0%	
23区内	回答数	1	37	72	29	1	5	145	2.9
	割合	0.7%	26.4%	51.4%	20.7%	0.7%	-	100.0%	
23区外	回答数	0	20	56	55	11	3	145	▲20.1
	割合	0.0%	14.1%	39.4%	38.7%	7.7%	-	100.0%	

■戸建住宅

	回答	大きく増加	やや増加	横ばい	やや減少	大きく減少	無回答	合計	DI
都心5区	回答数	2	35	82	17	1	8	145	7.3
	割合	1.5%	25.5%	59.9%	12.4%	0.7%	-	100.0%	
23区内	回答数	0	29	86	22	2	6	145	1.1
	割合	0.0%	20.9%	61.9%	15.8%	1.4%	-	100.0%	
23区外	回答数	0	14	70	49	8	4	145	▲18.1
	割合	0.0%	9.9%	49.6%	34.8%	5.7%	-	100.0%	

■物流倉庫・工場

	回答	大きく増加	やや増加	横ばい	やや減少	大きく減少	無回答	合計	DI
都心5区	回答数	3	40	79	14	1	8	145	10.9
	割合	2.2%	29.2%	57.7%	10.2%	0.7%	-	100.0%	
23区内	回答数	2	35	78	23	0	7	145	5.8
	割合	1.4%	25.4%	56.5%	16.7%	0.0%	-	100.0%	
23区外	回答数	2	29	71	36	2	5	145	▲2.5
	割合	1.4%	20.7%	50.7%	25.7%	1.4%	-	100.0%	

■ホテル

	回答	大きく増加	やや増加	横ばい	やや減少	大きく減少	無回答	合計	DI
都心5区	回答数	23	67	42	7	1	5	145	37.1
	割合	16.4%	47.9%	30.0%	5.0%	0.7%	-	100.0%	
23区内	回答数	10	57	64	7	1	6	145	24.5
	割合	7.2%	41.0%	46.0%	5.0%	0.7%	-	100.0%	
23区外	回答数	3	31	78	21	8	4	145	0.0
	割合	2.1%	22.0%	55.3%	14.9%	5.7%	-	100.0%	

【D I 算出内訳】

5. 賃料D I (半年後)

■オフィス

	回答	大きく増加	やや増加	横ばい	やや減少	大きく減少	無回答	合計	DI
都心5区	回答数	3	59	72	8	0	3	145	20.1
	割合	2.1%	41.5%	50.7%	5.6%	0.0%	-	100.0%	
23区内	回答数	2	32	87	20	0	4	145	5.7
	割合	1.4%	22.7%	61.7%	14.2%	0.0%	-	100.0%	
23区外	回答数	0	5	87	41	9	3	145	▲19.0
	割合	0.0%	3.5%	61.3%	28.9%	6.3%	-	100.0%	

■商業

	回答	大きく増加	やや増加	横ばい	やや減少	大きく減少	無回答	合計	DI
都心5区	回答数	5	50	81	5	0	4	145	19.5
	割合	3.5%	35.5%	57.4%	3.5%	0.0%	-	100.0%	
23区内	回答数	2	26	98	13	1	5	145	5.4
	割合	1.4%	18.6%	70.0%	9.3%	0.7%	-	100.0%	
23区外	回答数	0	6	91	34	10	4	145	▲17.0
	割合	0.0%	4.3%	64.5%	24.1%	7.1%	-	100.0%	

■一棟賃貸マンション

	回答	大きく増加	やや増加	横ばい	やや減少	大きく減少	無回答	合計	DI
都心5区	回答数	2	28	105	7	0	3	145	8.8
	割合	1.4%	19.7%	73.9%	4.9%	0.0%	-	100.0%	
23区内	回答数	1	13	110	17	0	4	145	▲0.7
	割合	0.7%	9.2%	78.0%	12.1%	0.0%	-	100.0%	
23区外	回答数	0	7	93	35	7	3	145	▲14.8
	割合	0.0%	4.9%	65.5%	24.6%	4.9%	-	100.0%	

■区分所有マンション

	回答	大きく増加	やや増加	横ばい	やや減少	大きく減少	無回答	合計	DI
都心5区	回答数	0	33	100	7	0	5	145	9.3
	割合	0.0%	23.6%	71.4%	5.0%	0.0%	-	100.0%	
23区内	回答数	0	17	109	13	1	5	145	0.7
	割合	0.0%	12.1%	77.9%	9.3%	0.7%	-	100.0%	
23区外	回答数	0	7	95	31	8	4	145	▲14.2
	割合	0.0%	5.0%	67.4%	22.0%	5.7%	-	100.0%	

■戸建住宅

	回答	大きく増加	やや増加	横ばい	やや減少	大きく減少	無回答	合計	DI
都心5区	回答数	0	24	102	11	0	8	145	4.7
	割合	0.0%	17.5%	74.5%	8.0%	0.0%	-	100.0%	
23区内	回答数	0	11	111	15	1	7	145	▲2.2
	割合	0.0%	8.0%	80.4%	10.9%	0.7%	-	100.0%	
23区外	回答数	0	4	99	27	9	6	145	▲14.7
	割合	0.0%	2.9%	71.2%	19.4%	6.5%	-	100.0%	

■物流倉庫・工場

	回答	大きく増加	やや増加	横ばい	やや減少	大きく減少	無回答	合計	DI
都心5区	回答数	1	33	96	8	0	7	145	9.8
	割合	0.7%	23.9%	69.6%	5.8%	0.0%	-	100.0%	
23区内	回答数	1	24	99	14	0	7	145	4.3
	割合	0.7%	17.4%	71.7%	10.1%	0.0%	-	100.0%	
23区外	回答数	1	20	92	25	1	6	145	▲1.8
	割合	0.7%	14.4%	66.2%	18.0%	0.7%	-	100.0%	

■ホテル

	回答	大きく増加	やや増加	横ばい	やや減少	大きく減少	無回答	合計	DI
都心5区	回答数	11	70	54	3	0	7	145	32.2
	割合	8.0%	50.7%	39.1%	2.2%	0.0%	-	100.0%	
23区内	回答数	5	49	77	6	0	8	145	19.3
	割合	3.6%	35.8%	56.2%	4.4%	0.0%	-	100.0%	
23区外	回答数	0	24	88	21	4	8	145	▲1.8
	割合	0.0%	17.5%	64.2%	15.3%	2.9%	-	100.0%	

【D I 算出内訳】

6. 賃料D I (1年後)

■オフィス

	回答	大きく増加	やや増加	横ばい	やや減少	大きく減少	無回答	合計	DI
都心5区	回答数	2	51	77	12	0	3	145	15.1
	割合	1.4%	35.9%	54.2%	8.5%	0.0%	-	100.0%	
23区内	回答数	2	26	79	34	0	4	145	▲1.4
	割合	1.4%	18.4%	56.0%	24.1%	0.0%	-	100.0%	
23区外	回答数	0	5	70	57	11	2	145	▲25.9
	割合	0.0%	3.5%	49.0%	39.9%	7.7%	-	100.0%	

■商業

	回答	大きく増加	やや増加	横ばい	やや減少	大きく減少	無回答	合計	DI
都心5区	回答数	4	43	86	8	0	4	145	15.2
	割合	2.8%	30.5%	61.0%	5.7%	0.0%	-	100.0%	
23区内	回答数	2	23	90	22	3	5	145	▲0.4
	割合	1.4%	16.4%	64.3%	15.7%	2.1%	-	100.0%	
23区外	回答数	0	7	76	48	11	3	145	▲22.2
	割合	0.0%	4.9%	53.5%	33.8%	7.7%	-	100.0%	

■一棟賃貸マンション

	回答	大きく増加	やや増加	横ばい	やや減少	大きく減少	無回答	合計	DI
都心5区	回答数	2	25	107	8	0	3	145	7.4
	割合	1.4%	17.6%	75.4%	5.6%	0.0%	-	100.0%	
23区内	回答数	1	10	107	23	0	4	145	▲3.9
	割合	0.7%	7.1%	75.9%	16.3%	0.0%	-	100.0%	
23区外	回答数	0	7	79	50	7	2	145	▲19.9
	割合	0.0%	4.9%	55.2%	35.0%	4.9%	-	100.0%	

■区分所有マンション

	回答	大きく増加	やや増加	横ばい	やや減少	大きく減少	無回答	合計	DI
都心5区	回答数	0	31	100	10	0	4	145	7.4
	割合	0.0%	22.0%	70.9%	7.1%	0.0%	-	100.0%	
23区内	回答数	0	17	103	19	1	5	145	▲1.4
	割合	0.0%	12.1%	73.6%	13.6%	0.7%	-	100.0%	
23区外	回答数	0	7	84	44	7	3	145	▲18.0
	割合	0.0%	4.9%	59.2%	31.0%	4.9%	-	100.0%	

■戸建住宅

	回答	大きく増加	やや増加	横ばい	やや減少	大きく減少	無回答	合計	DI
都心5区	回答数	0	21	102	14	0	8	145	2.6
	割合	0.0%	15.3%	74.5%	10.2%	0.0%	-	100.0%	
23区内	回答数	0	13	103	21	1	7	145	▲3.6
	割合	0.0%	9.4%	74.6%	15.2%	0.7%	-	100.0%	
23区外	回答数	0	7	82	42	9	5	145	▲18.9
	割合	0.0%	5.0%	58.6%	30.0%	6.4%	-	100.0%	

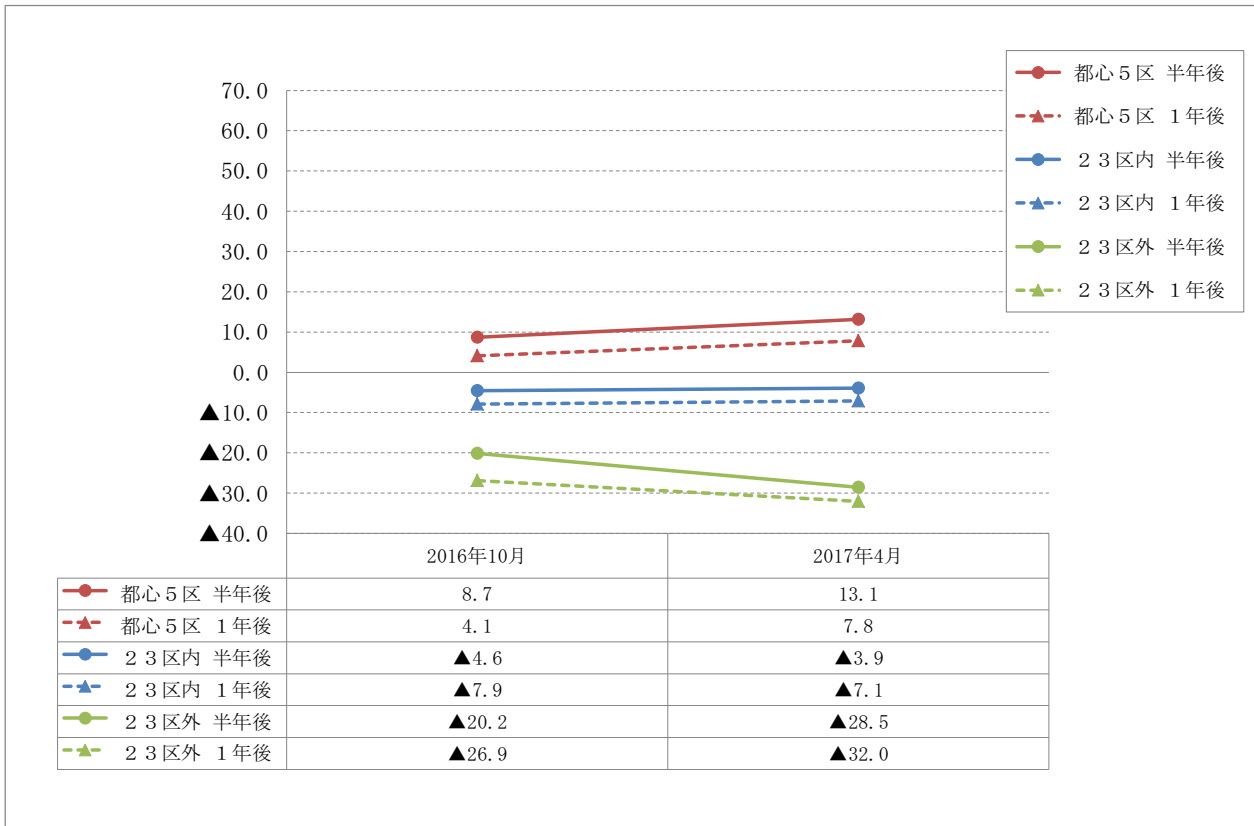
■物流倉庫・工場

	回答	大きく増加	やや増加	横ばい	やや減少	大きく減少	無回答	合計	DI
都心5区	回答数	1	31	95	10	0	8	145	8.4
	割合	0.7%	22.6%	69.3%	7.3%	0.0%	-	100.0%	
23区内	回答数	1	23	90	23	0	8	145	0.7
	割合	0.7%	16.8%	65.7%	16.8%	0.0%	-	100.0%	
23区外	回答数	1	20	83	33	2	6	145	▲5.4
	割合	0.7%	14.4%	59.7%	23.7%	1.4%	-	100.0%	

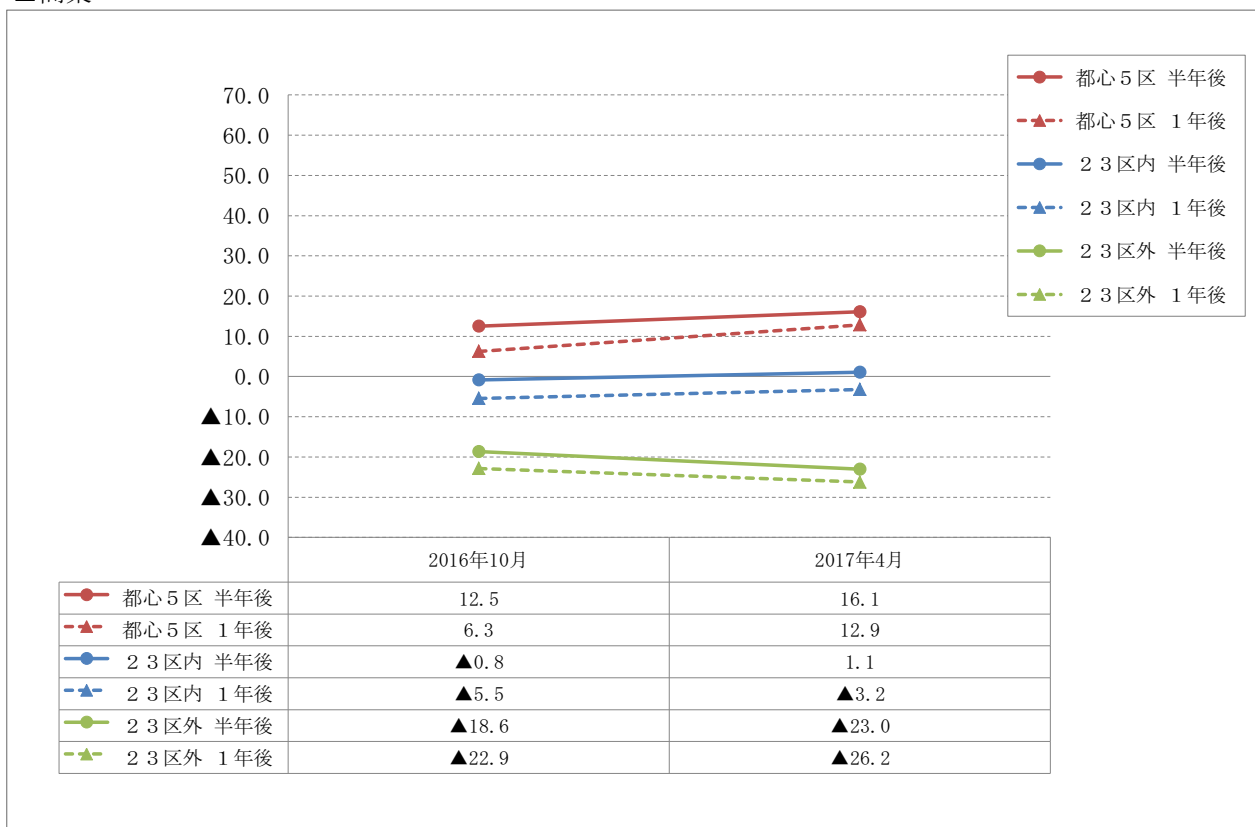
■ホテル

	回答	大きく増加	やや増加	横ばい	やや減少	大きく減少	無回答	合計	DI
都心5区	回答数	10	64	57	5	1	8	145	28.1
	割合	7.3%	46.7%	41.6%	3.6%	0.7%	-	100.0%	
23区内	回答数	5	47	71	12	1	9	145	15.8
	割合	3.7%	34.6%	52.2%	8.8%	0.7%	-	100.0%	
23区外	回答数	0	26	77	29	5	8	145	▲4.7
	割合	0.0%	19.0%	56.2%	21.2%	3.6%	-	100.0%	

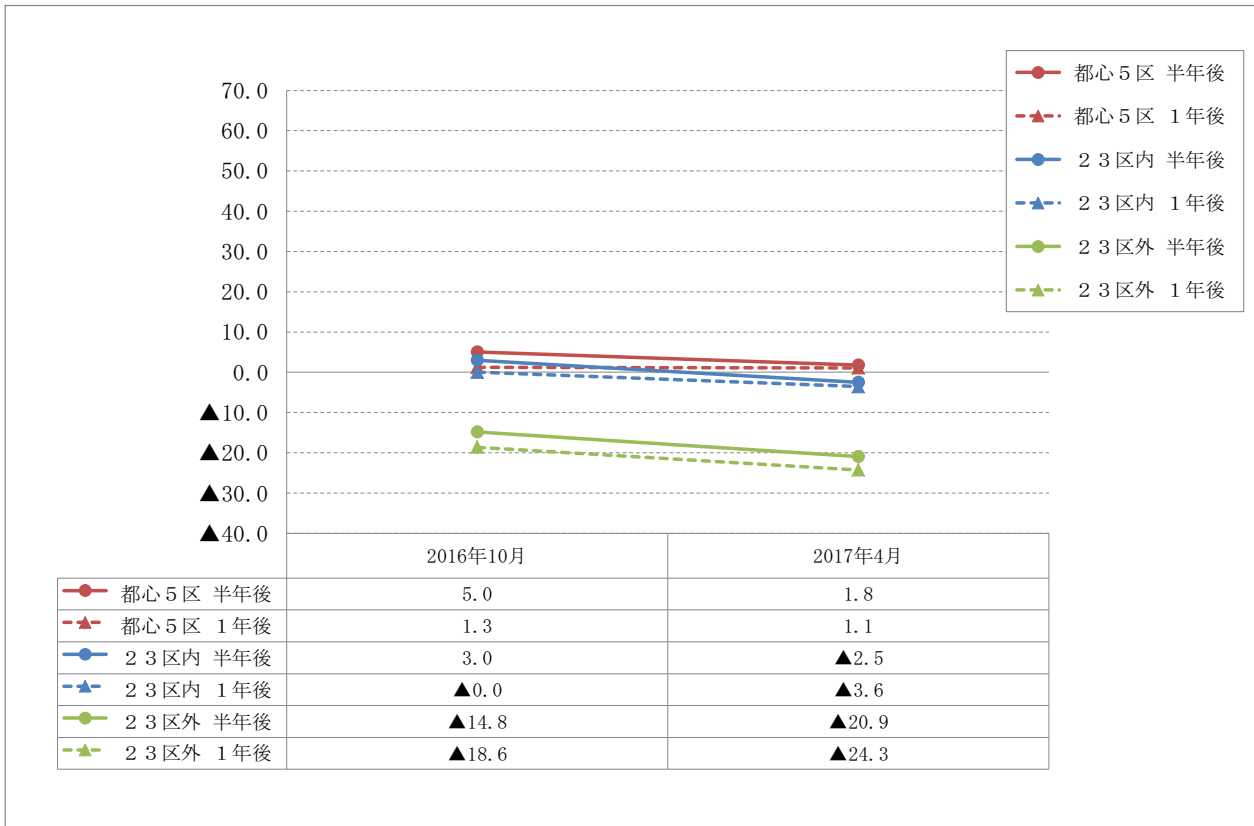
■オフィス



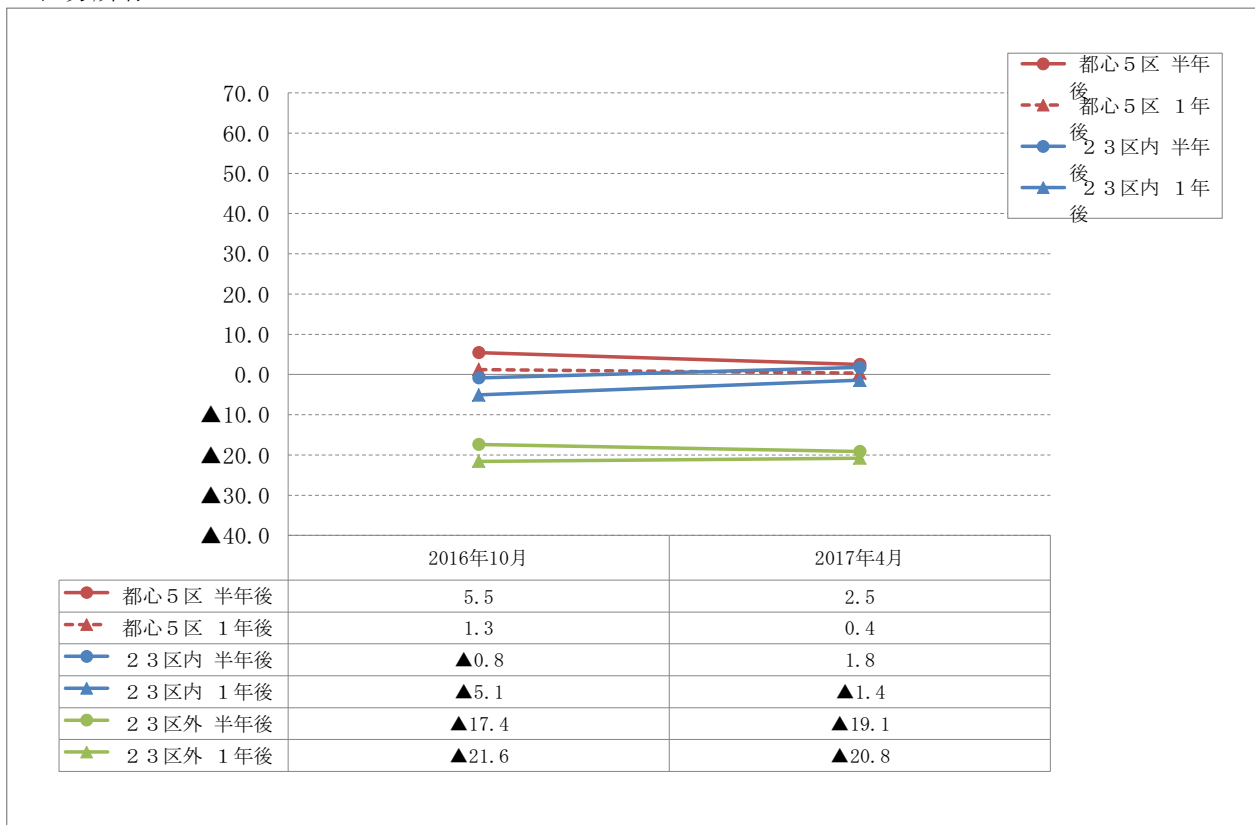
■商業



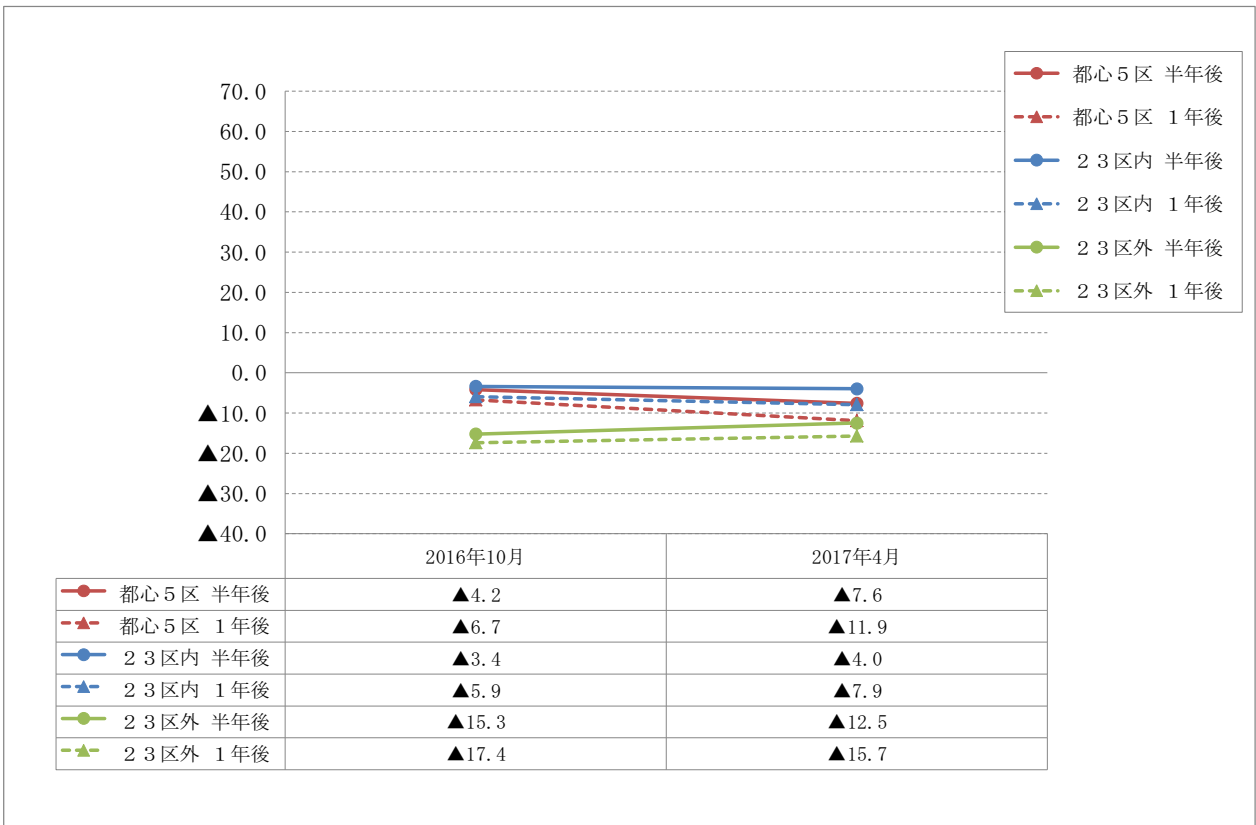
■一棟賃貸マンション



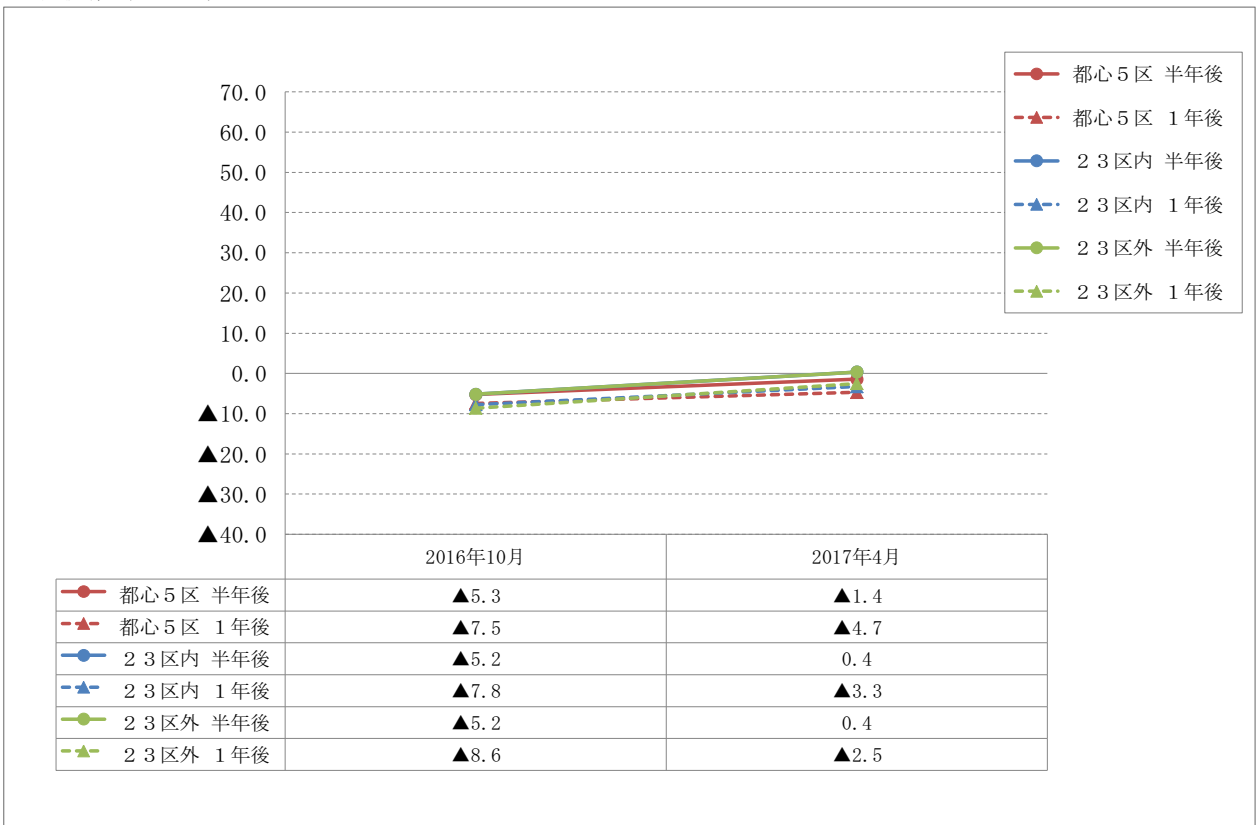
■区分所有マンション



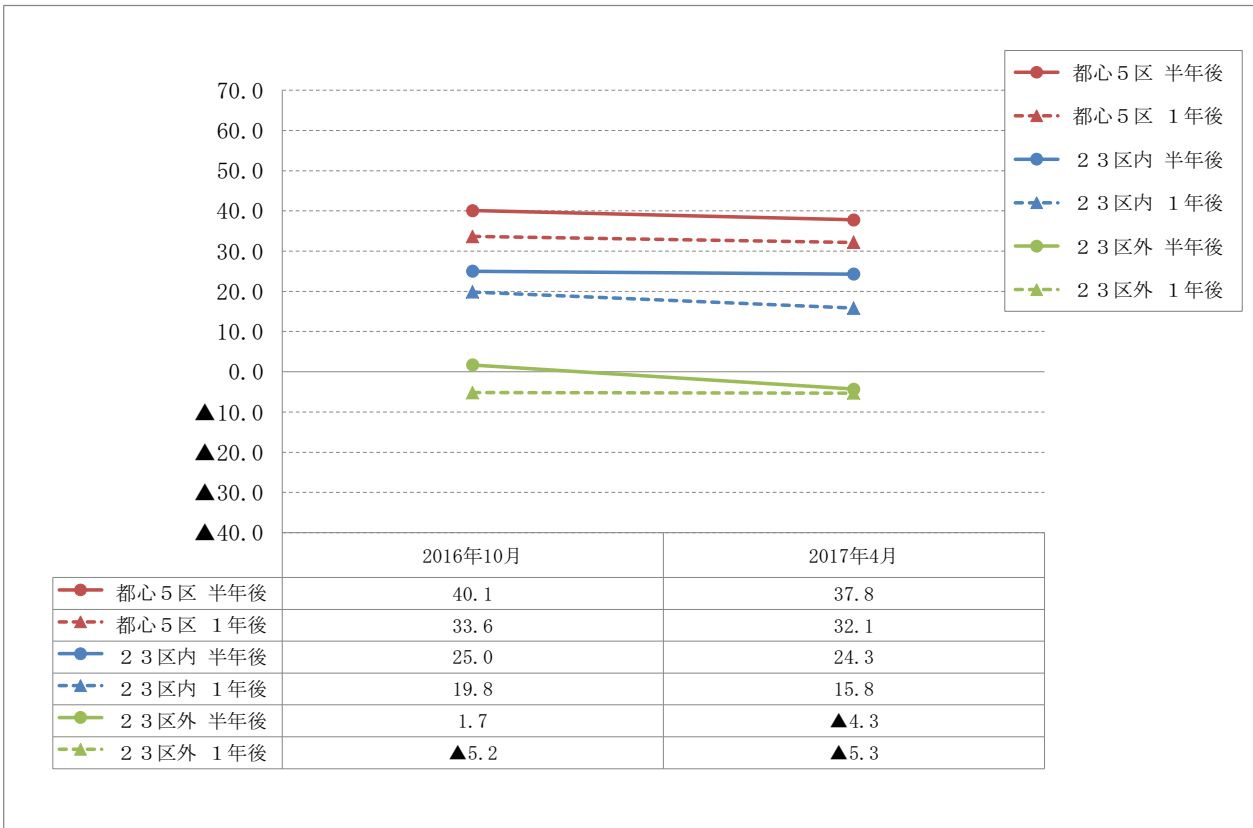
■戸建住宅



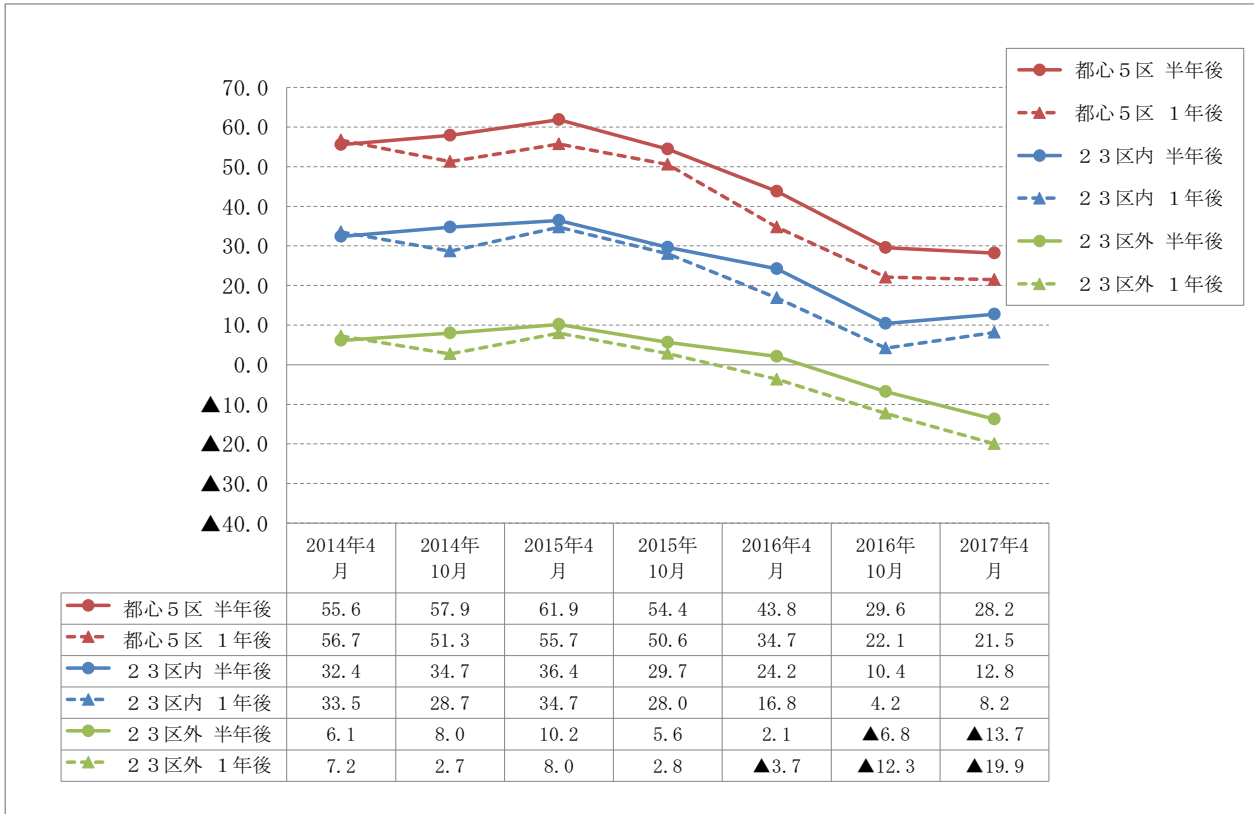
■物流倉庫・工場



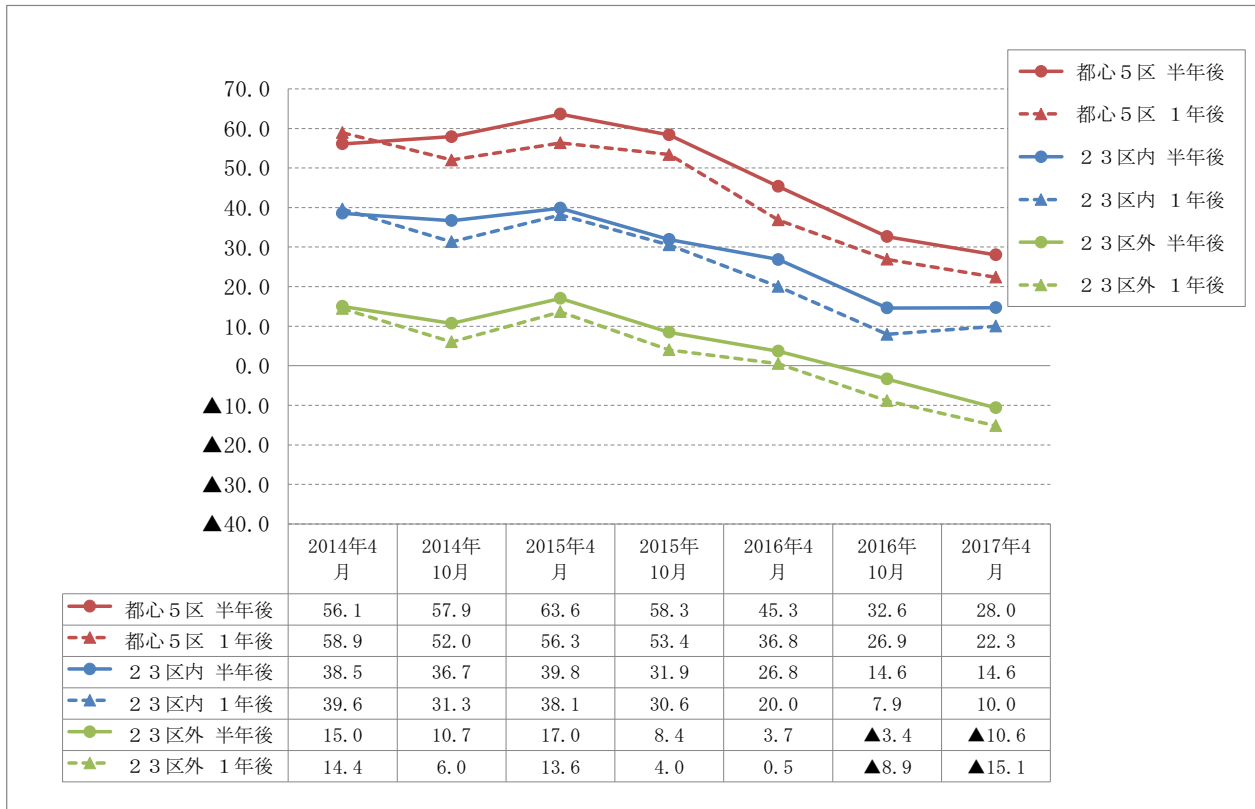
■ホテル



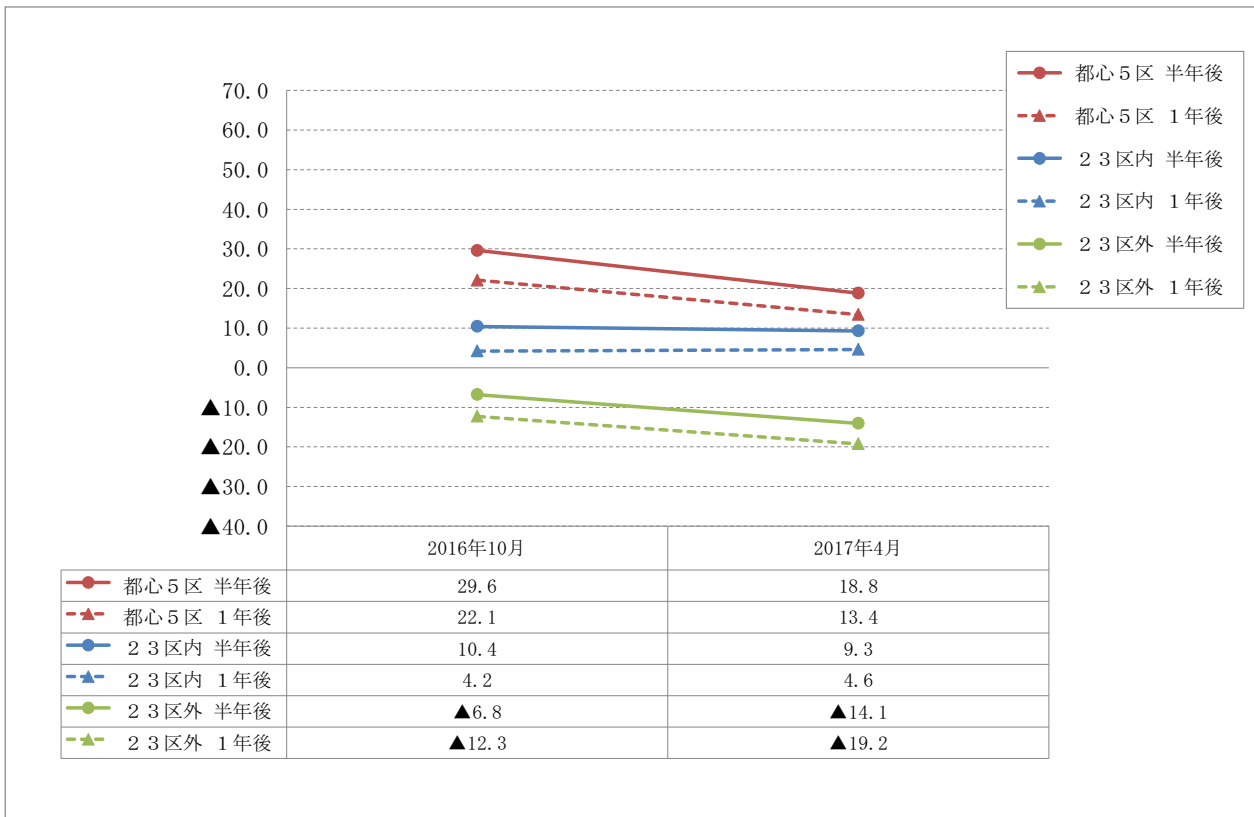
■オフィス



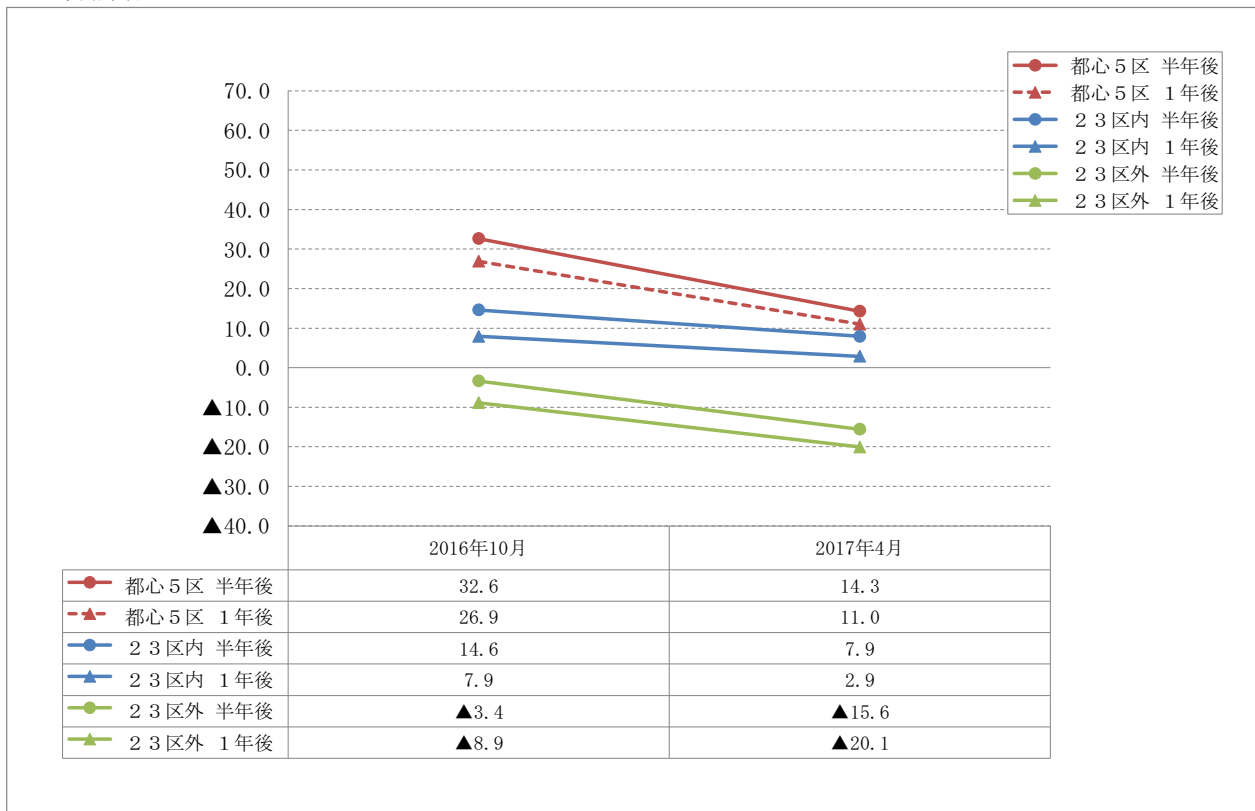
■商業



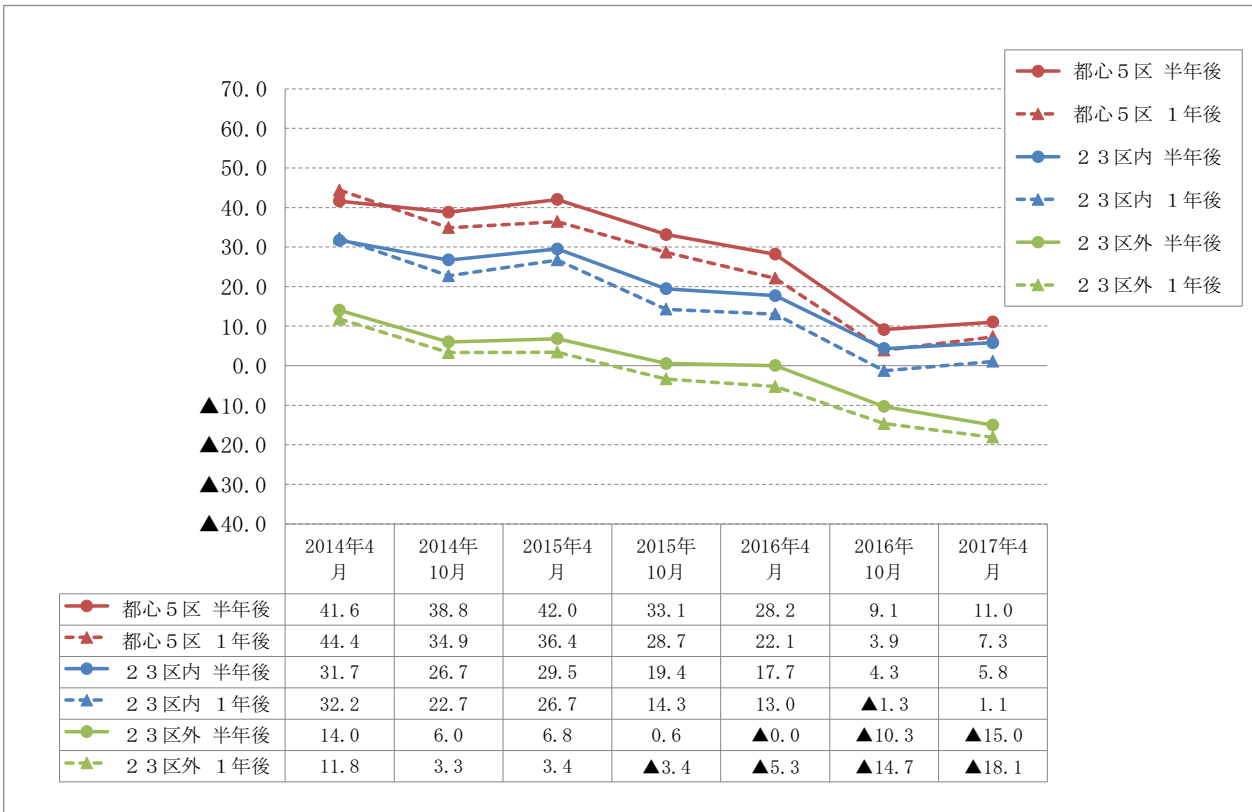
■一棟賃貸マンション



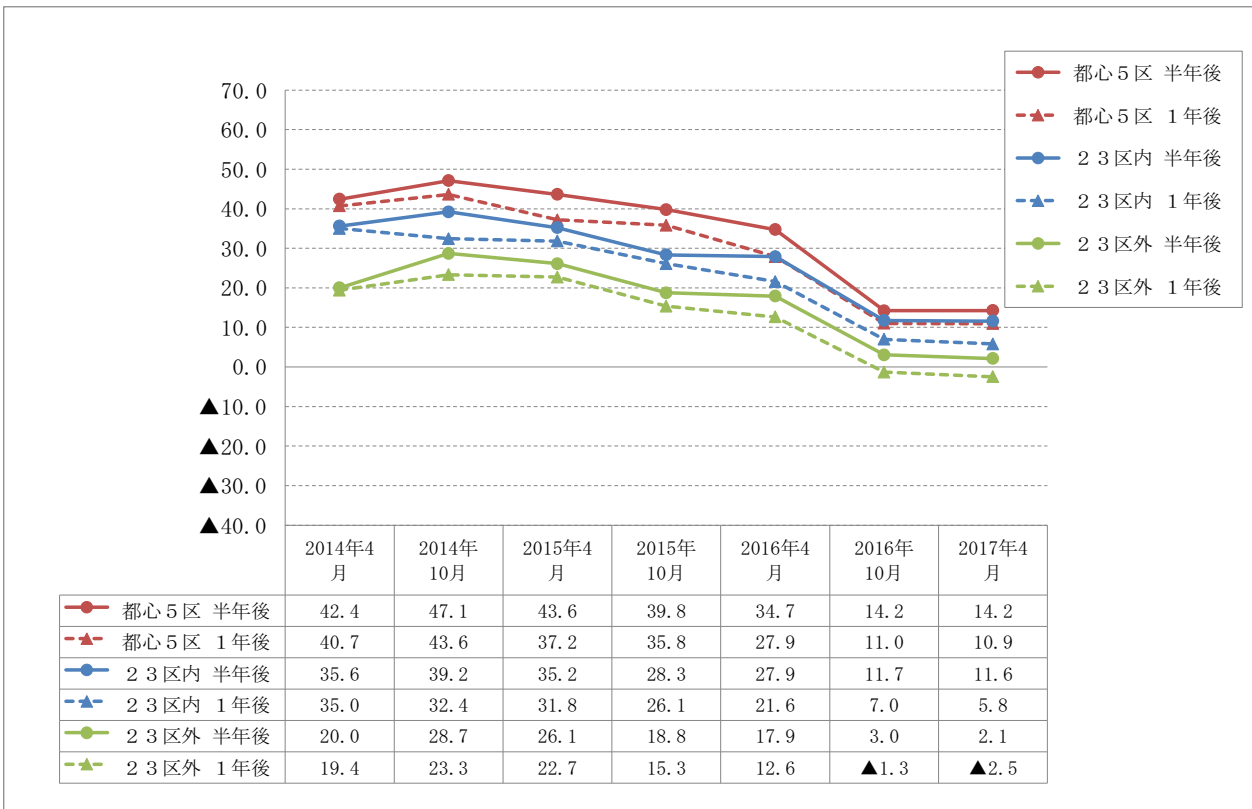
■区分所有マンション



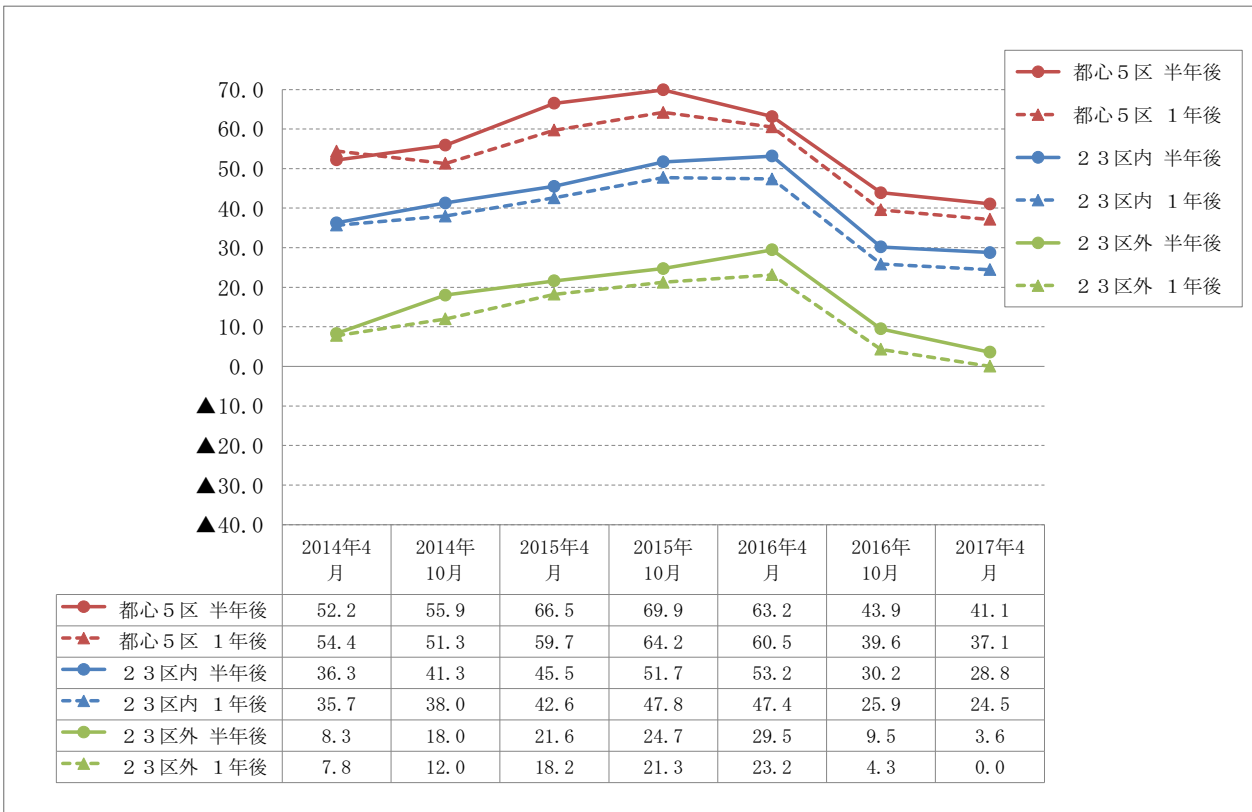
■戸建住宅



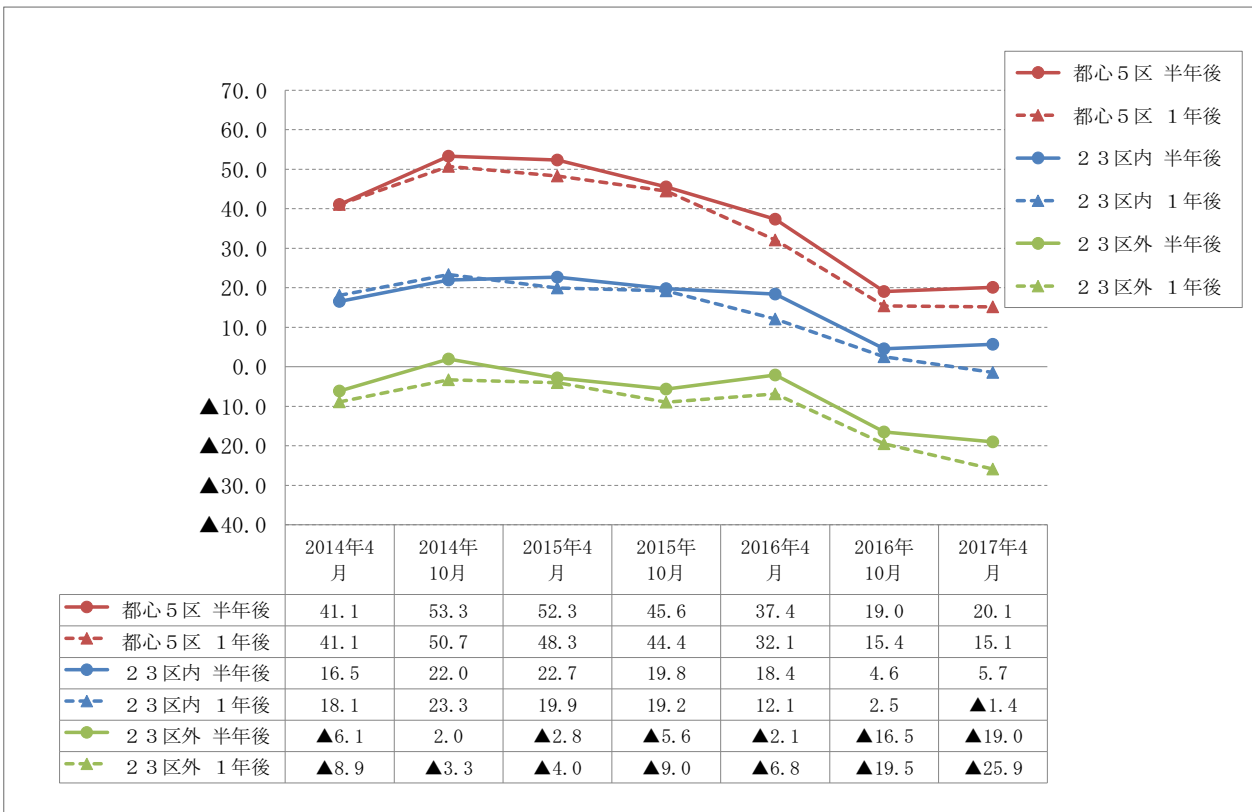
■物流倉庫・工場



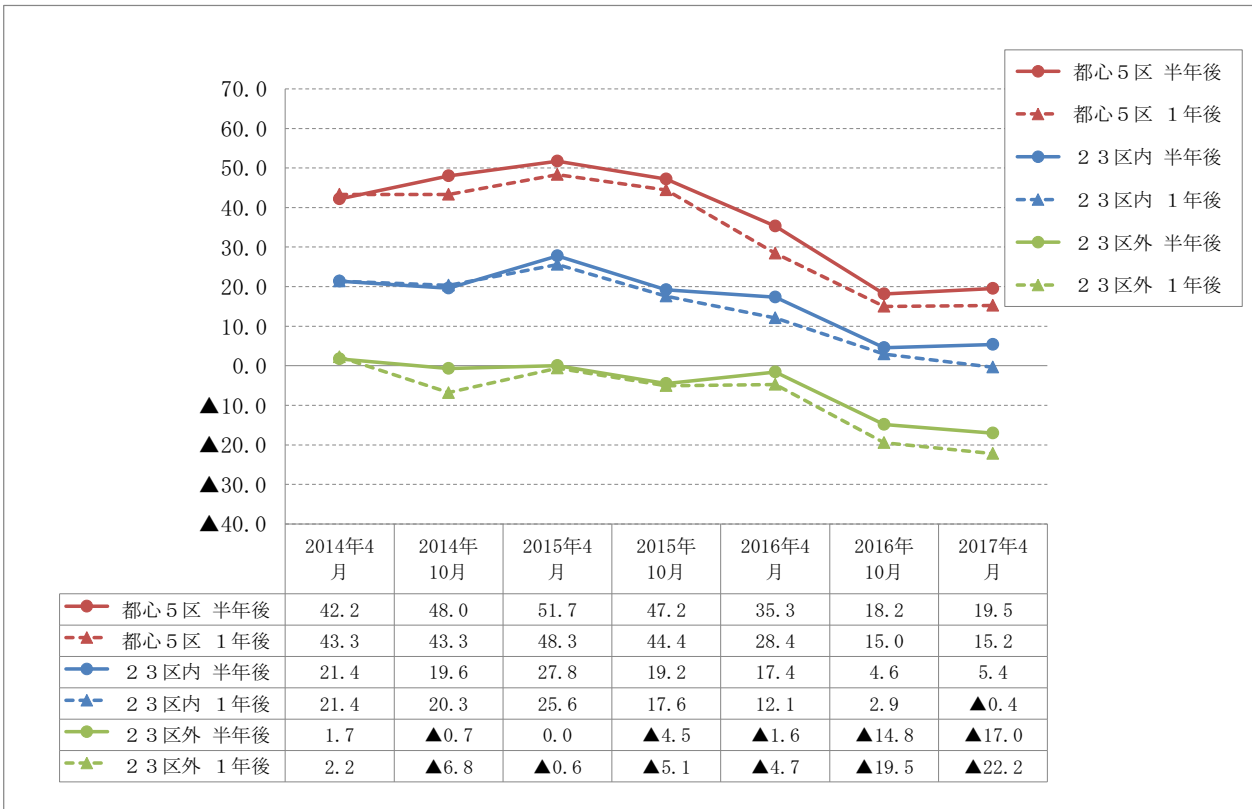
■ホテル



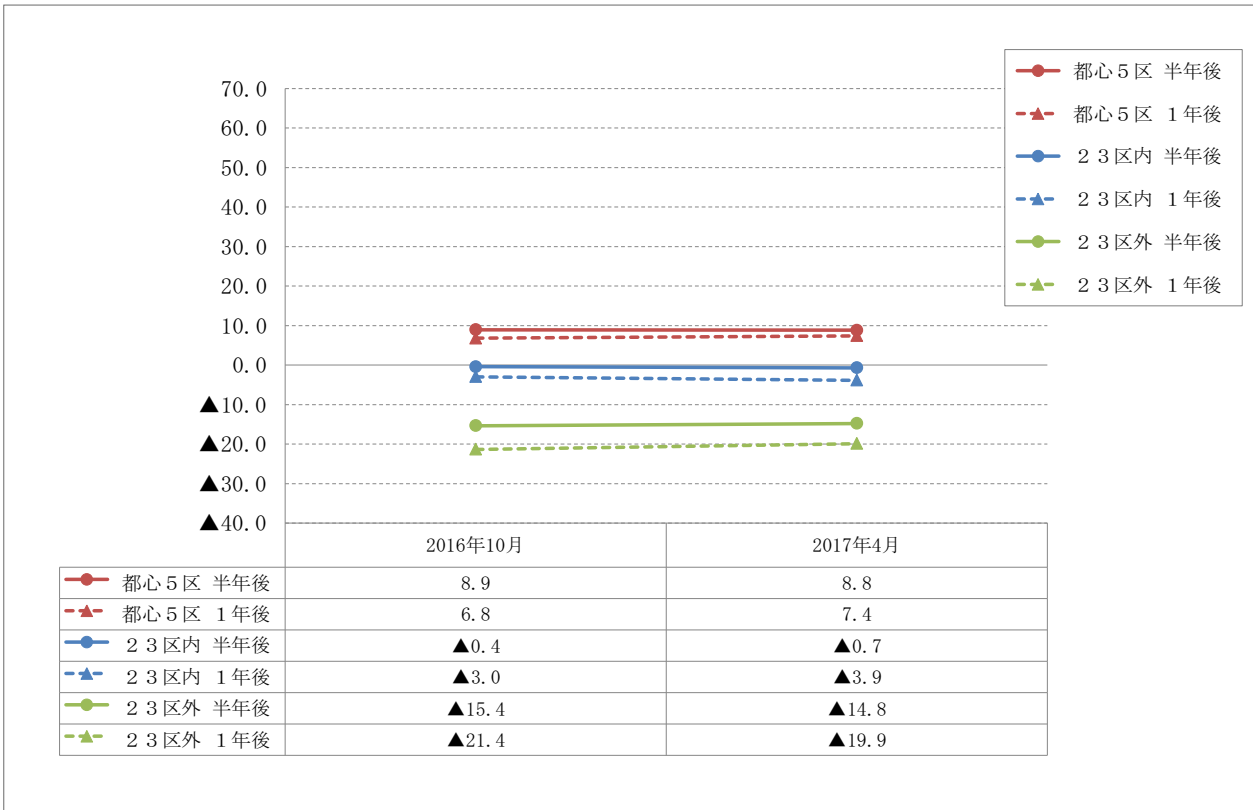
■ オフィス



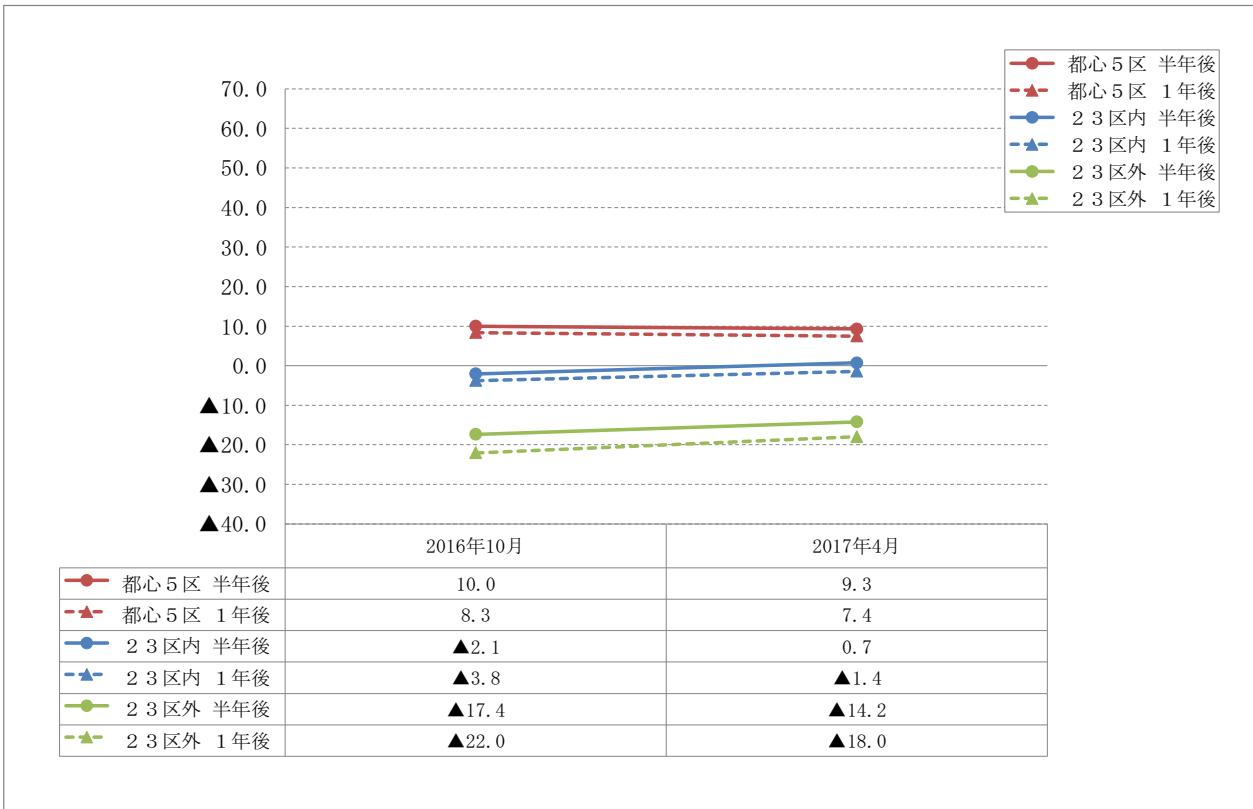
■ 商業



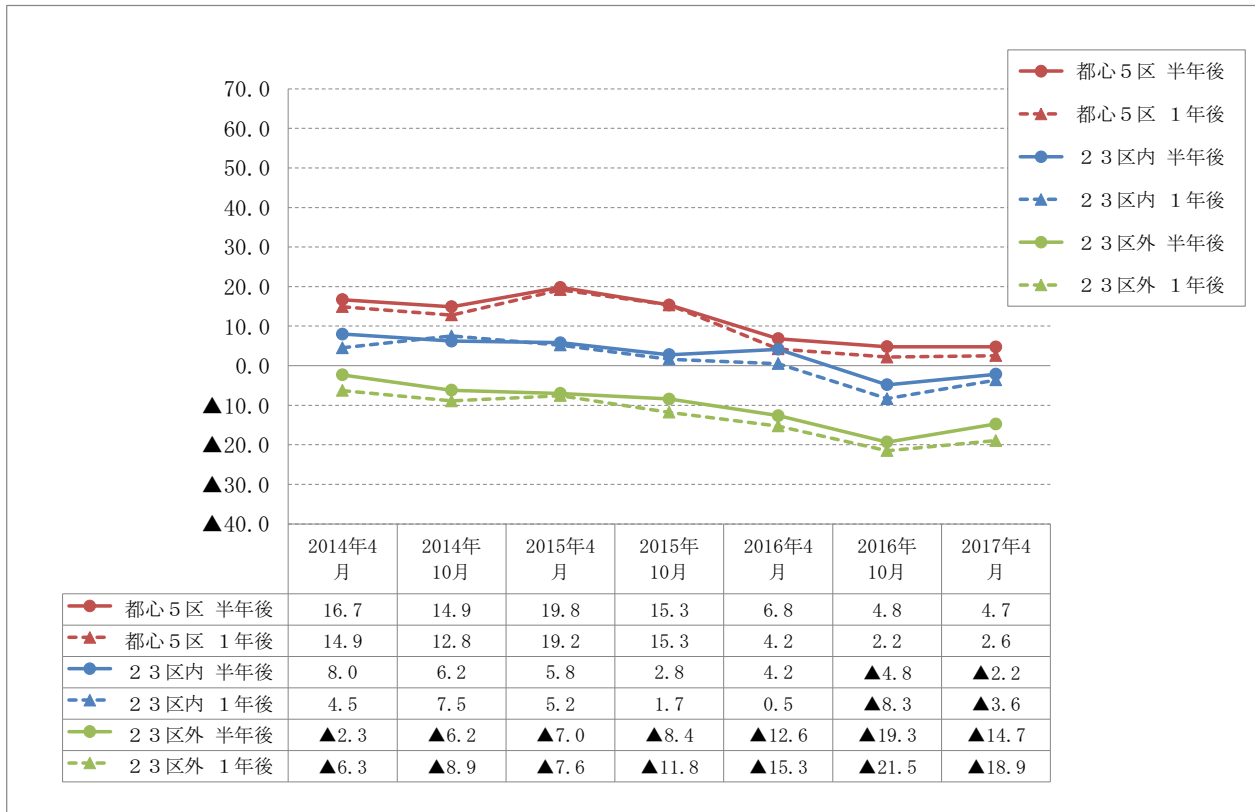
■一棟賃貸マンション



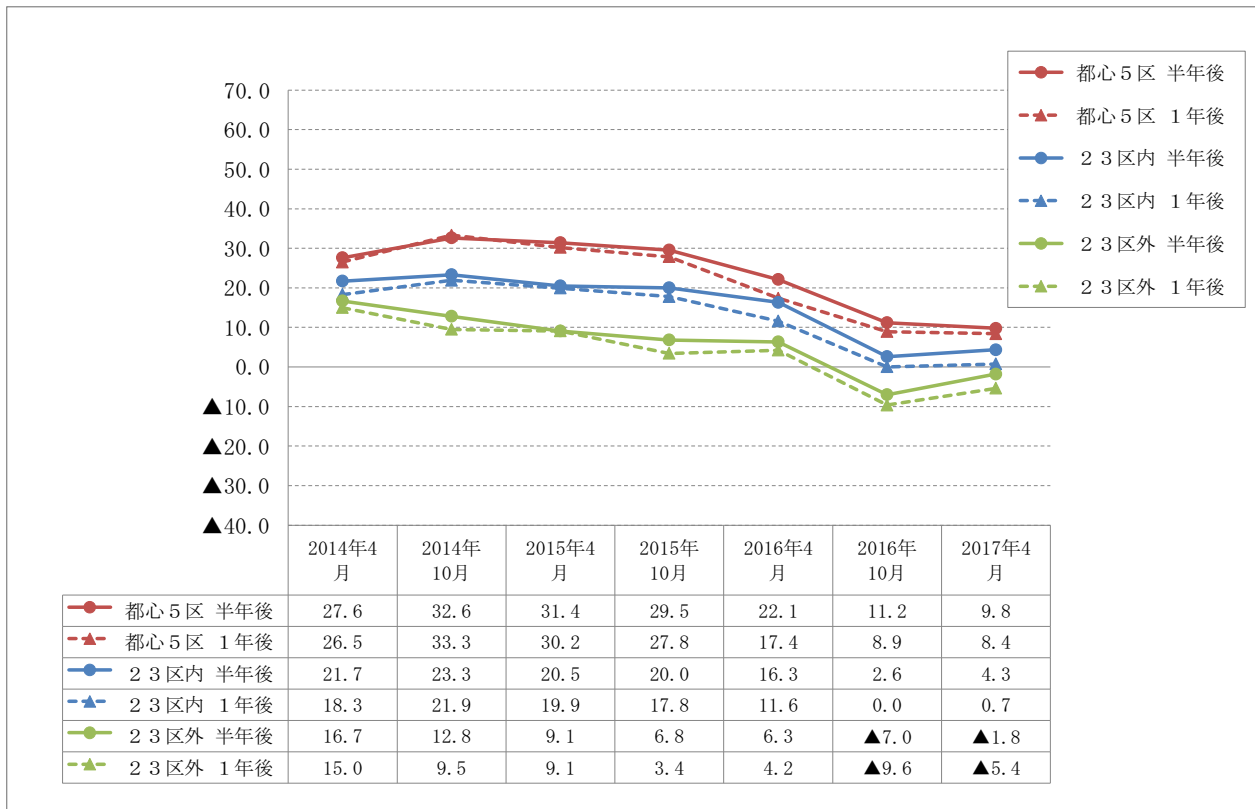
■区分所有マンション



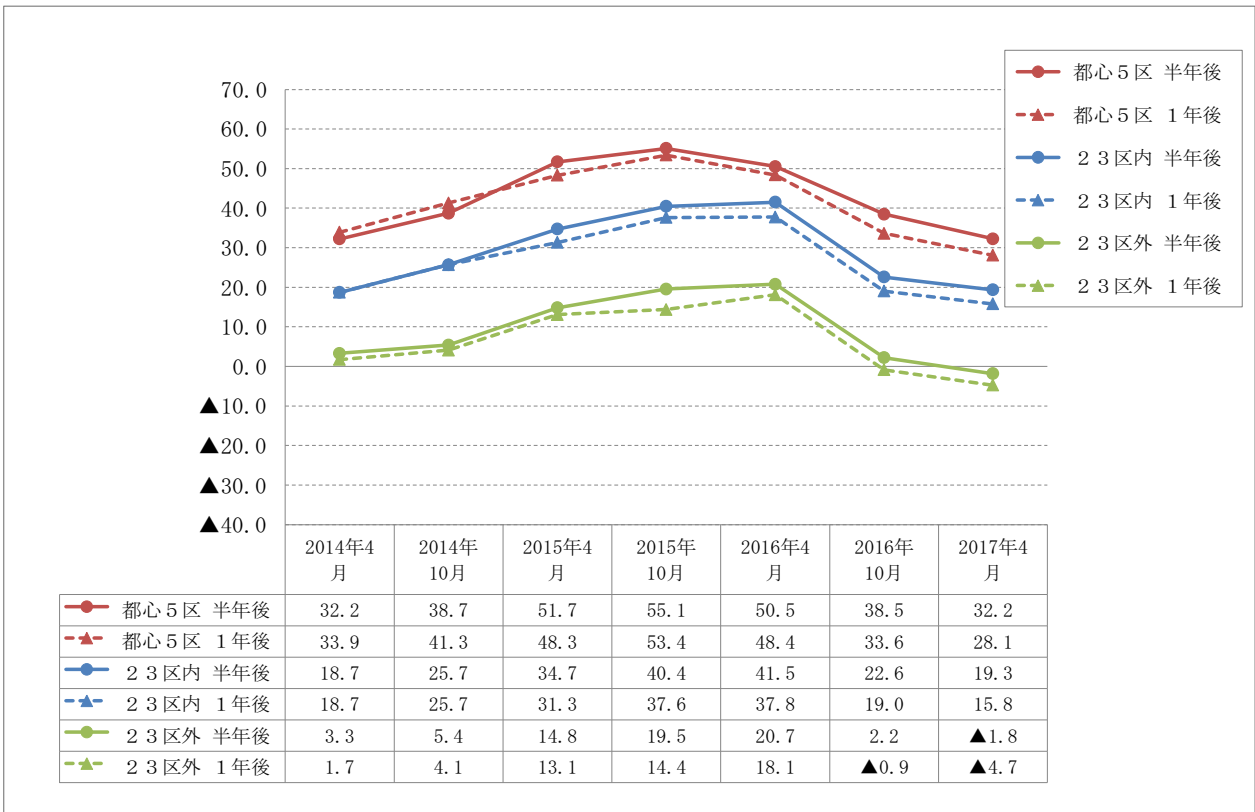
■戸建住宅



■物流倉庫・工場



■ホテル



東京都における不動産価格等の動向に関する
アンケート調査票（第7回）

■ アンケートご回答者

貴社名等をご記載下さい。ご回答者にはご連絡先へアンケート結果を送付させていただきます。

貴社名		
部署名・ご回答者名		
ご連絡先	メールアドレス	
	FAX番号	

■ アンケート内容

1. ご回答者の属性で最も近いものを1つご回答下さい。

<input type="checkbox"/> アセットマネージャー	<input type="checkbox"/> レンダー	<input type="checkbox"/> 不動産賃貸会社	<input type="checkbox"/> 一般事業会社
<input type="checkbox"/> アレンジャー	<input type="checkbox"/> 機関投資家	<input type="checkbox"/> 不動産仲介会社	<input type="checkbox"/> 不動産鑑定業者
<input type="checkbox"/> プロパティマネージャー	<input type="checkbox"/> デベロッパー	<input type="checkbox"/> 建設会社	<input type="checkbox"/> その他

2. 東京の不動産取引件数は、半年後及び1年後にそれぞれどうなると予測しますか？

・半年後

・1年後

	都心5区	23区内	23区外		都心5区	23区内	23区外
オフィス				オフィス			
商業				商業			
一棟賃貸マンション				一棟賃貸マンション			
区分所有マンション				区分所有マンション			
戸建住宅				戸建住宅			
物流倉庫・工場				物流倉庫・工場			
ホテル				ホテル			

大きく増加→1、やや増加→2、横ばい→3、やや減少→4、大きく減少→5でご回答下さい。都心5区は千代田・中央・港・新宿・渋谷の各区。

3. 東京の不動産価格は、半年後及び1年後にそれぞれどうなると予測しますか？

・半年後

・1年後

	都心5区	23区内	23区外		都心5区	23区内	23区外
オフィス				オフィス			
商業				商業			
一棟賃貸マンション				一棟賃貸マンション			
区分所有マンション				区分所有マンション			
戸建住宅				戸建住宅			
物流倉庫・工場				物流倉庫・工場			
ホテル				ホテル			

大きく増加→1、やや増加→2、横ばい→3、やや減少→4、大きく減少→5でご回答下さい。都心5区は千代田・中央・港・新宿・渋谷の各区。

4. 東京の不動産賃料は、半年後及び1年後にそれぞれどうなると予測しますか？

・半年後

・1年後

	都心5区	23区内	23区外		都心5区	23区内	23区外
オフィス				オフィス			
商業				商業			
一棟賃貸マンション				一棟賃貸マンション			
区分所有マンション				区分所有マンション			
戸建住宅				戸建住宅			
物流倉庫・工場				物流倉庫・工場			
ホテル				ホテル			

大きく増加→1、やや増加→2、横ばい→3、やや減少→4、大きく減少→5でご回答下さい。都心5区は千代田・中央・港・新宿・渋谷の各区。

ご回答頂きまして誠に有難うございます。ご郵送又はFAXにてご返送の程、宜しくお願い申し上げます。

FAX番号	03-5472-1121
-------	--------------